



1997

25 ANOS DE
CARREIRA
EM LOGÍSTICA

18 ANOS DE
CONSULTORIA
EM LOGÍSTICA



VANTINE
CONSULTORIA

apresenta



Logis
Trends

***Tendências
em Logística
para 1998***

PERSPECTIVAS & TENDÊNCIAS DA LOGÍSTICA NO CENÁRIO INDETERMINADO DE 1998

By J. G. VANTINE

São Paulo, 12 de dezembro de 1997

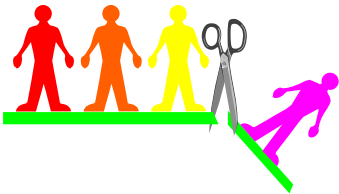
MISTÉRIOS A DESVENDAR



MEIO AMBIENTE



EL NIÑO



HUMANIDADE



AIDS



ECONOMIA



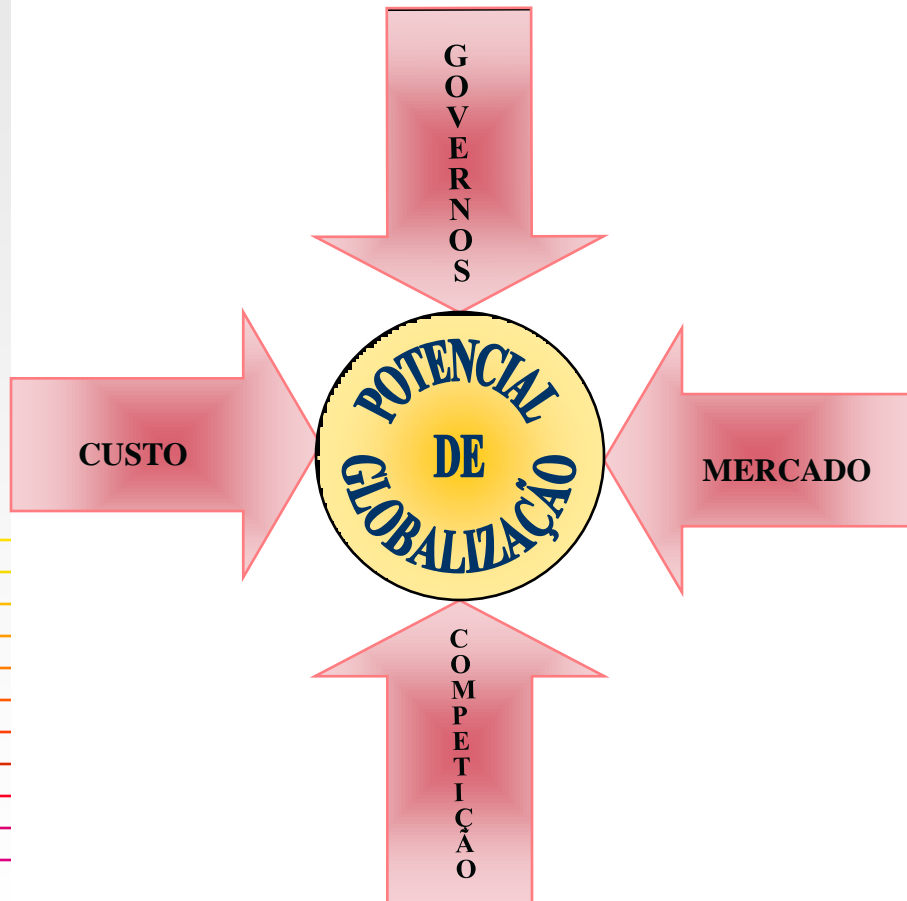
GLOBALIZAÇÃO

GLOBALIZAÇÃO ????

PROCESSO IRREVERSÍVEL DE DESTRUIÇÃO CULTURAL DOS PAÍSES, E DOMÍNIO ECONÔMICO DE POUCOS SOBRE MUITOS, RESULTANDO NO NIVELAMENTO DE HÁBITOS E COSTUMES DA HUMANIDADE!

VISÃO ANTROPOLÓGICA → O FUTURO DE ENCONTRO AO PASSADO



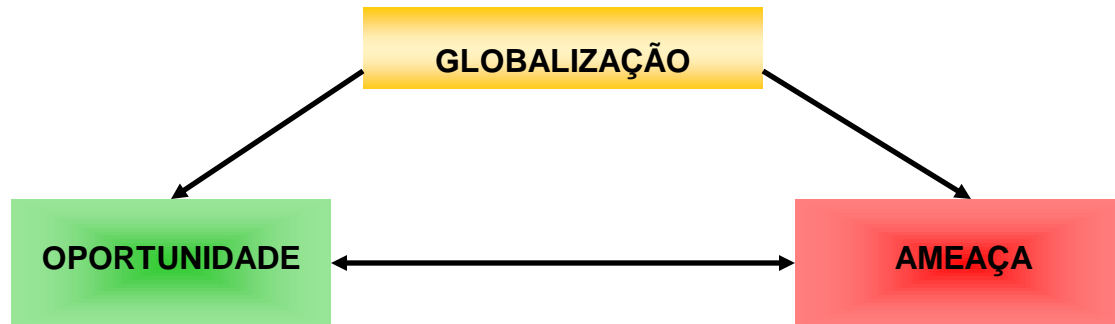


ESTRATÉGIA GLOBAL

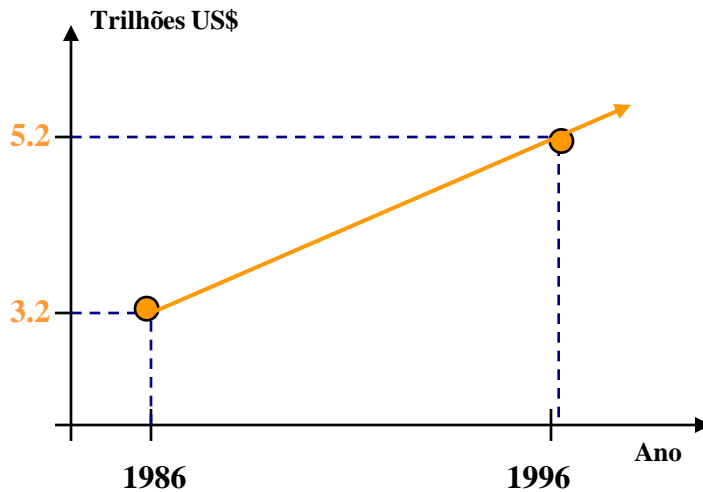
-  PARTICIPAÇÃO GLOBAL DE MERCADO
-  PRODUTOS & SERVIÇOS GLOBAIS
-  LOCALIZAÇÃO GLOBAL DE ATIVIDADES
-  MARKETING GLOBAL
-  MEDIDAS COMPETITIVAS GLOBAIS



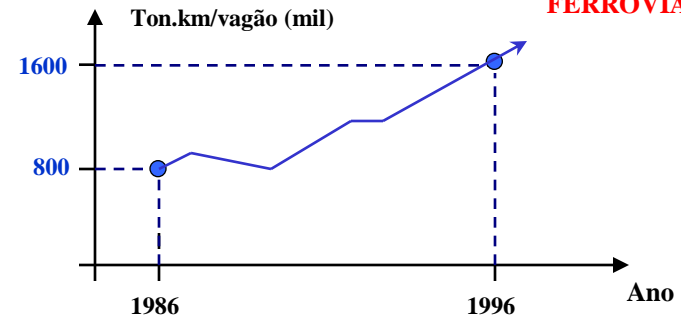
DESAFIOS DA GLOBALIZAÇÃO



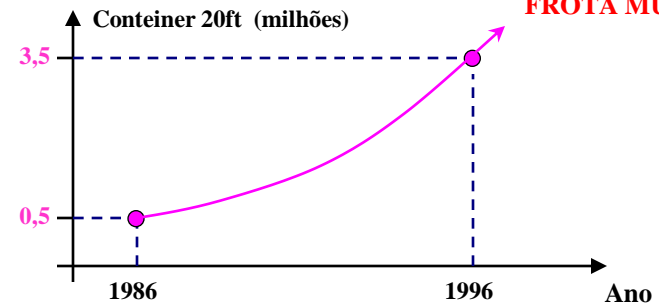
MERCADO GLOBAL



FERROVIA USA



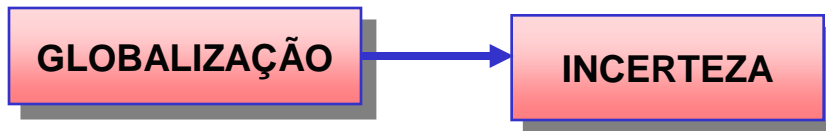
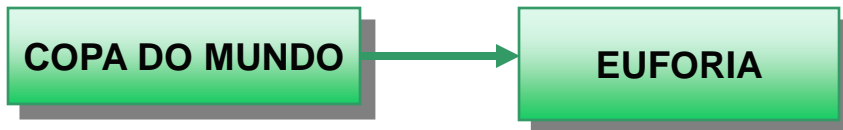
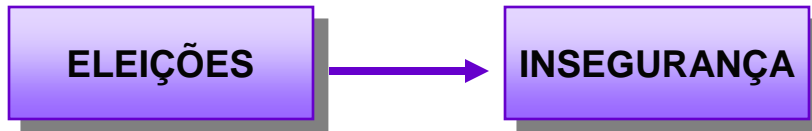
FROTA MUNDIAL





SEM LOGÍSTICA NÃO TEM MERCADO GLOBAL

ANÁLISE CAUSA - EFEITO

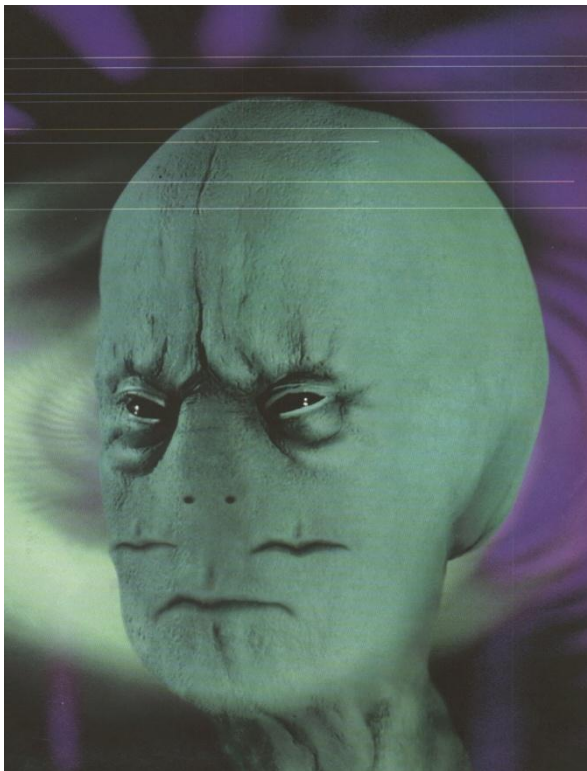


HIPÓTESES	
VITÓRIA DA ESQUERDA	REELEIÇÃO
PERDER	VENCER
MULTIPLICAÇÃO EFEITO ÁSIA	ESTABILIDADE DAS BOLSAS
A	B

(A) = INDESEJÁVEL E POUCO POSSÍVEL

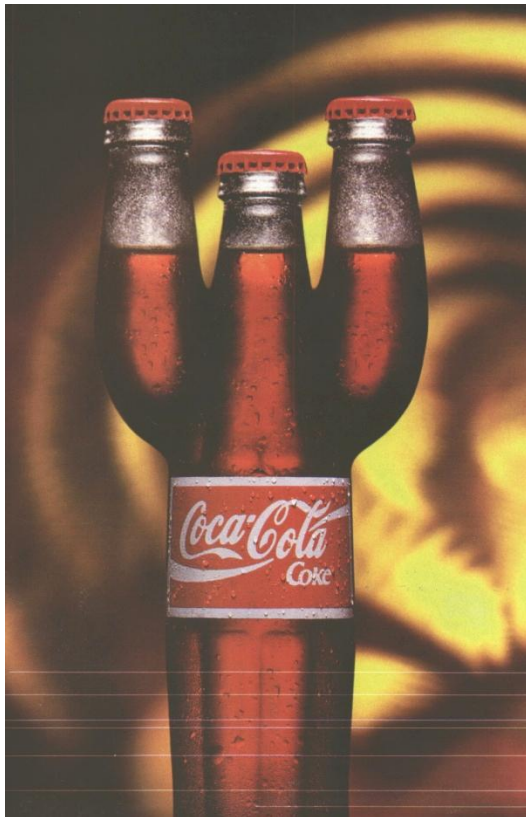
(B) = DESEJÁVEL E QUASE POSSÍVEL

PROBLEMA

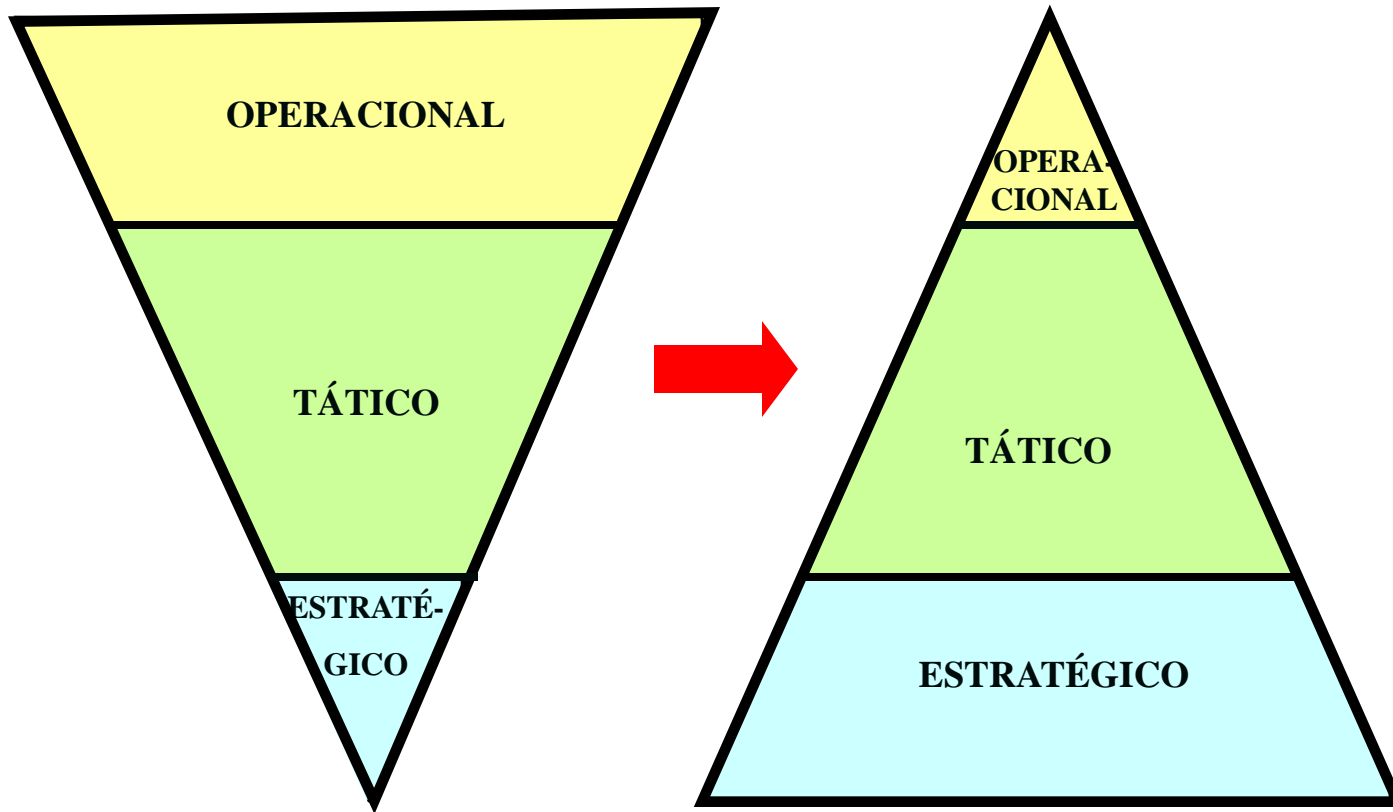


**SE O
CONSUMIDOR
GLOBALIZADO
É ASSIM...
O QUE FAZER ?**

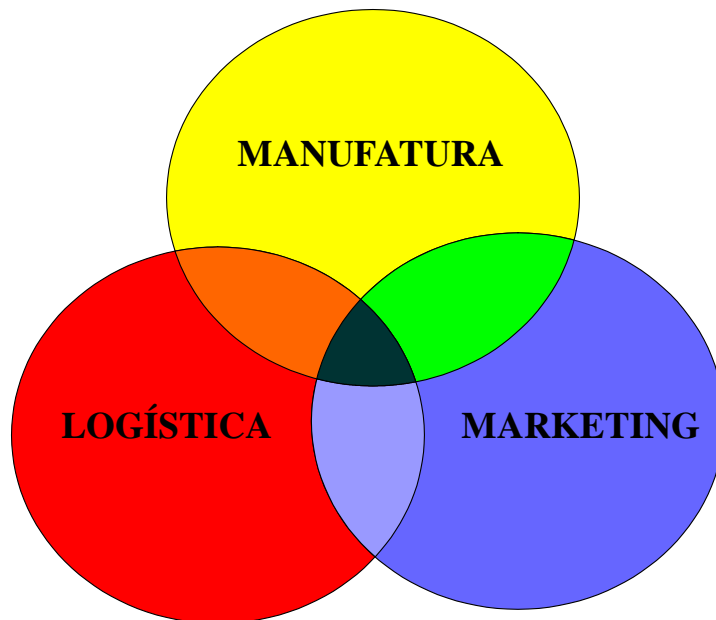
SOLUÇÃO



**CONHECER SEUS
REQUERIMENTOS
E ADEQUAR AS
ESTRATÉGIAS
DE SUA
EMPRESA!**



1. GESTÃO INTEGRADA DOS PROCESSOS LOGÍSTICOS



FATORES DETERMINANTES

- CUSTO COMPATÍVEL COM PREÇO
- REDUÇÃO DE PRAZOS
- AUMENTO DE SERVIÇOS AO CLIENTE

- POLÍTICA DE VENDAS
- POLÍTICA DE ESTOQUES
- FLEXIBILIDADE DA PRODUÇÃO
- EFICIÊNCIA DA DISTRIBUIÇÃO

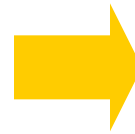


**CLIENTE
SATISFEITO**

2. LOGÍSTICA REGIONAL



**DEVERÃO SER
INICIADOS ESTUDOS
DE INTEGRAÇÃO DO
MERCADO REGIONAL**



**EMPRESAS COM
AMPLITUDE LATINA
AMERICANA**

3. WAREHOUSING / DISTRIBUIÇÃO FÍSICA

80's → JUST IN
90's → DELIVERY ON **TIME**

ALTERNÂNCIA DO FOCO DE VALOR → MERCADO

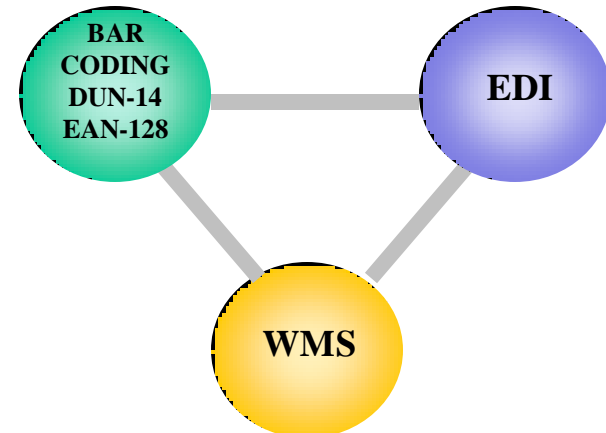
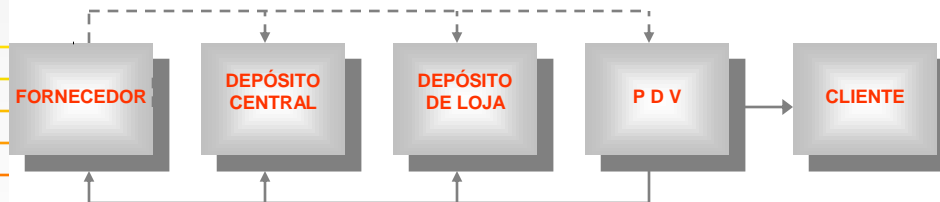
- ARMAZENAGEM: OPERAÇÃO → TÁTICA
- DISTRIBUIÇÃO → RESULTANTE DE INTEGRAÇÃO
 - ↳ POLÍTICA COMERCIAL / MERCADOLÓGICA
 - ↳ ESTRATÉGIA LOGÍSTICA
 - ↳ PLANEJAMENTO FLEXÍVEL DA PRODUÇÃO

4. LOGISTICS INFORMATION SYSTEMS - LIS



PIPELINE LOGISTICS

FAST CYCLE TIME



5. THIRD PART LOGISTICS PROVIDERS

1985 ➔ OPERADOR LOGÍSTICO



1998 ➔ CONSOLIDAÇÃO DA CATEGORIA

- ↙ DE OPERAÇÃO PARA PLANO TÁTICO
- ↙ AMPLIAÇÃO DO ESCÓPO DE SERVIÇOS
- ↙ CONCORRÊNCIA EMPRESAS INTERNACIONAIS (3/5)
- ↙ ALIANÇAS ➔ OPERADOR GLOBAL / REGIONAL
- ↙ ESPECIALIZAÇÕES

ATENÇÃO! PROPAGANDA NÃO É **MARKETING**
TRANSPORTE NÃO É **LOGÍSTICA**

6. SISTEMAS DE TRANSPORTES



RODOVIÁRIO



FERROVIÁRIO



CABOTAGEM



AÉREO

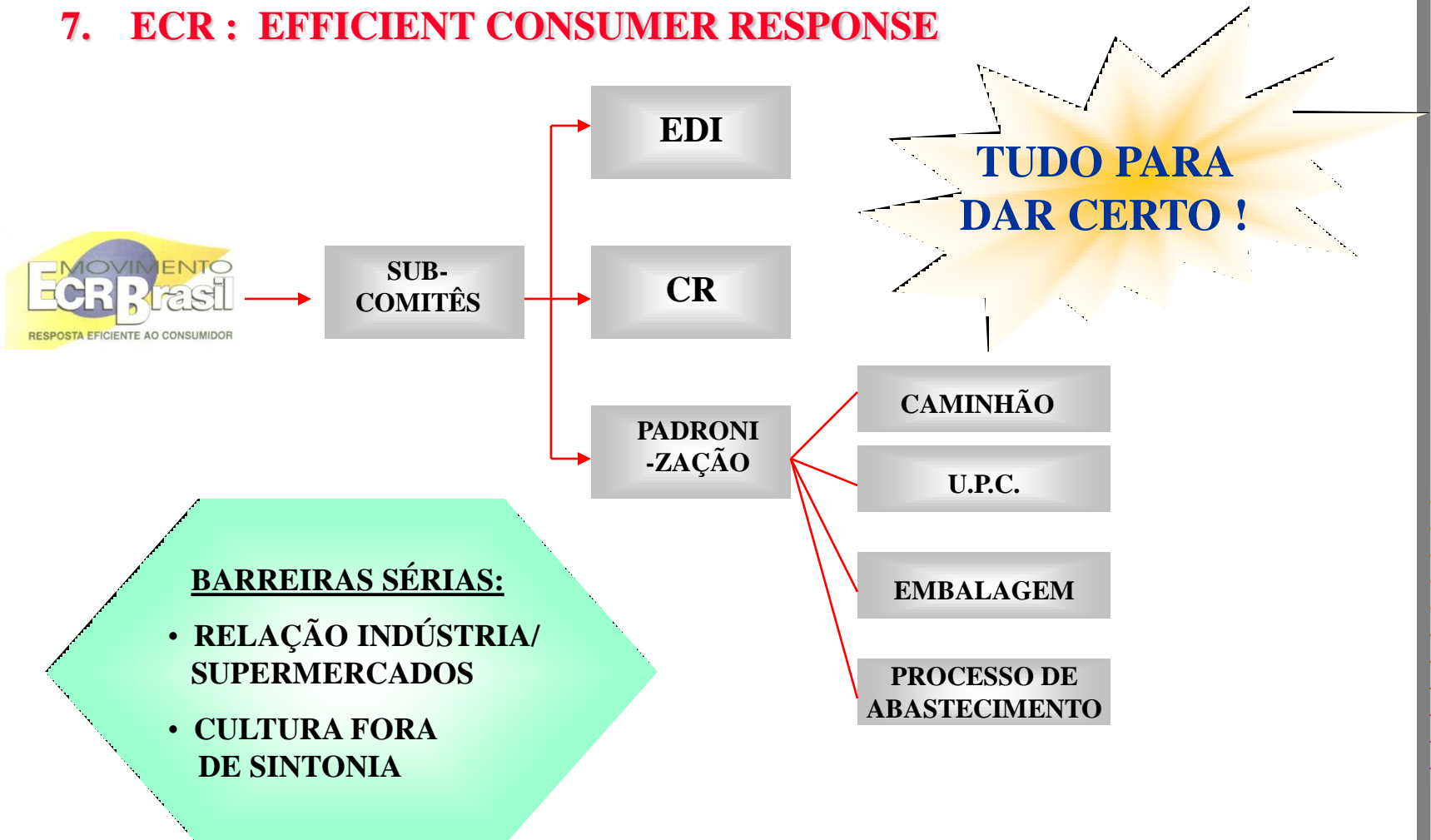


INLAND CONTAINER

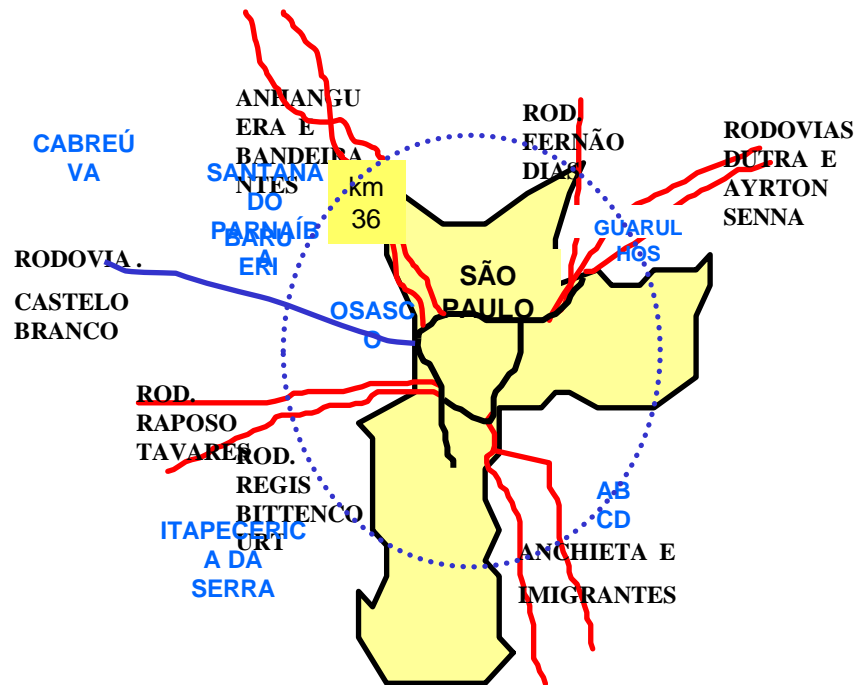
INTERMODAL DOMÉSTICO

- ↙ REDUÇÃO NÚMERO TRANSPORTADORAS
- ↙ MAIOR QUALIFICAÇÃO TRC
- ↙ MAIOR PARTICIPAÇÃO MODAL FERROVIÁRIO
- ↙ CABOTAGEM ➡ MERCOSUL
- ↙ CARGA AÉREA ➡ MERCADO INTERNACIONAL

7. ECR : EFFICIENT CONSUMER RESPONSE

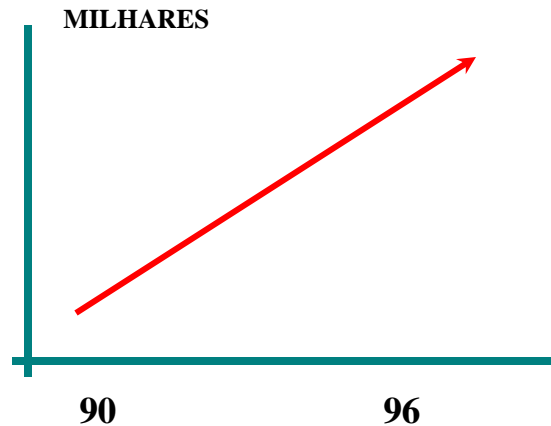


8. DISTRIBUIÇÃO URBANA



- RESTRIÇÕES GEOGRÁFICAS E TEMPORAIS
- INCREMENTO DA ENTREGA NOTURNA
- AMPLIAÇÃO DO USO DO “VUC”
- MAIOR UTILIZAÇÃO DE “CROSS DOCKING” COM OPERADORES LOGÍSTICOS

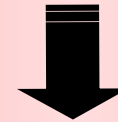
9. PALETIZAÇÃO



CRESCIMENTO DO “PBR”

- 👉 CONTROLE DE QUALIDADE
- 👉 CRIAÇÃO DA “ABPAL”
- 👉 CRIAÇÃO COMITÊ MERCOSUL DE PALETIZAÇÃO

UNITIZADORES
COM TENDÊNCIA
DE APLICAÇÃO
NA DISTRIBUIÇÃO
URBANA



↓ MEIO PALETE

↓ ROLTEINER

10. KIT DE SOBREVIVÊNCIA



NÃO USAR A LOGÍSTICA COMO “ONDA” PASSAGEIRA !



NÃO APLICAR TODAS AS TÉCNICAS DE UMA SÓ VEZ !



SE FOR TERCEIRIZAR PARTE OU TODO PROCESSO LOGÍSTICO, USE UM OPERADOR LOGÍSTICO QUALIFICADO. CUIDADO: USAR TRANSPORTADORA PODE TER SÉRIAS CONTRA-INDICAÇÕES.



APLIQUE A ORGANIZAÇÃO LOGÍSTICA INTEGRADA (SUPRIMENTO - PLANEJAMENTO DA OPERAÇÃO - DISTRIBUIÇÃO).



NÃO UTILIZE A TECNOLOGIA DE INFORMAÇÃO SEM REVER SEUS PROCESSOS E TREINAR OS RECURSOS HUMANOS.



TOME CUIDADO AO TENTAR REDUZIR CUSTOS E AUMENTAR OS SERVIÇOS AO MESMO TEMPO !



NÃO COPIE SOLUÇÕES ! AS EMPRESAS NÃO SÃO IGUAIS !

TENDÊNCIAS DA LOGÍSTICA

**PORTANTO, É POSSÍVEL CONCLUIR:
DIANTE DA EXIGÊNCIA DO MERCADO E DA CONCORRÊNCIA
CADA VEZ MAIOR, NA DÉCADA DE 90, A PRODUTIVIDADE
SERÁ PREOCUPAÇÃO DE PRIMEIRA GRANDEZA!
NÃO BASTARÁ PRODUZIR COM QUALIDADE E CUSTO BAIXO.
VAI SER NECESSÁRIO QUE O PRODUTO CHEGUE AO
USUÁRIO FINAL COM A QUALIDADE QUE ELE DESEJA
E AO PREÇO QUE ELE PODE PAGAR
E O CAMINHO PARA ISSO É A**

LOGÍSTICA

J.G.VANTINE
(trecho de artigo publicado em 09/08/90 no “O Estado de São Paulo”)



VANTIME
CONSULTORIA

Fone: (011) 853-5444 Fax: (011) 3064-9733

E-MAIL: logistics@vantime.com.br

Web-site: www.vantime.com.br

MUITO OBRIGADO

FELIZ NATAL

E

SUCESSO EM 1998 !

