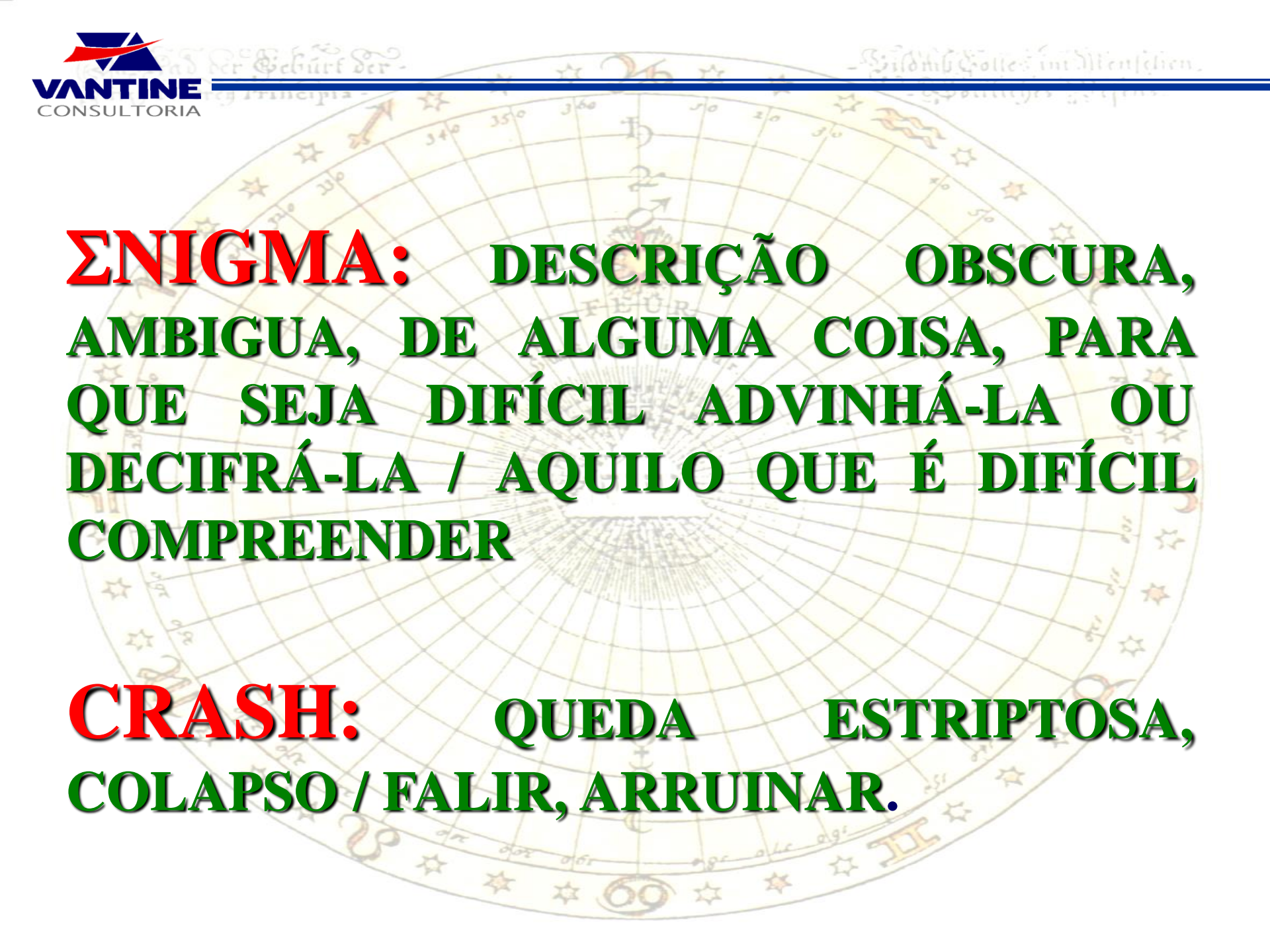


# ΣNIGMA

**(JIT + MRP + DRP) + [ ERP + (DOT.S - SCM) ] +  
[ (WMS + TMS) - CRM ] = CRASH.COM**

Por: J.G.Vantine

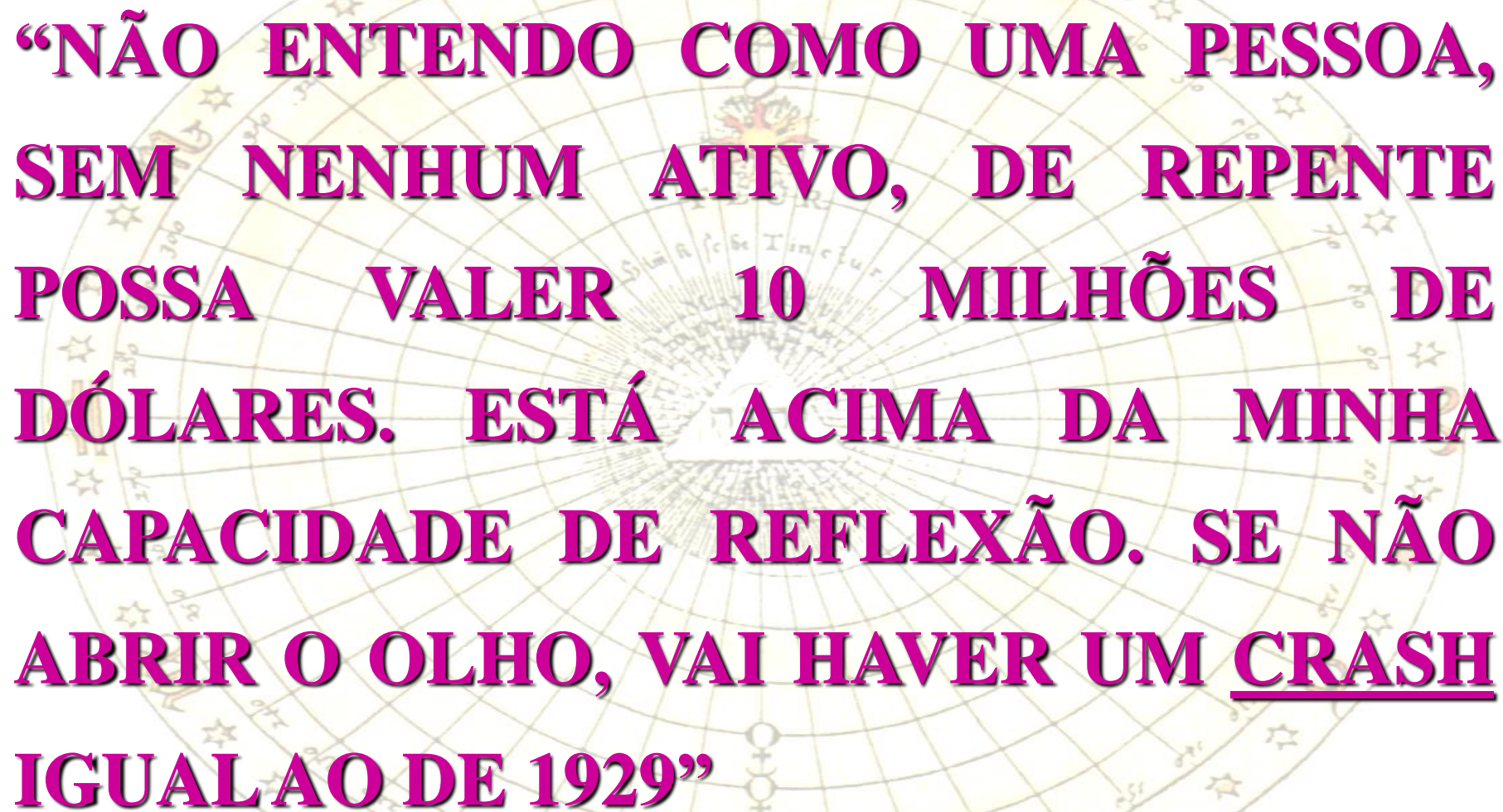
São Paulo, 20 de Julho de 2000



**ENIGMA:** DESCRIÇÃO OBSCURA,  
AMBIGUA, DE ALGUMA COISA, PARA  
QUE SEJA DIFÍCIL ADVINHÁ-LA OU  
DECIFRÁ-LA / AQUILO QUE É DIFÍCIL  
COMPREENDER

**CRASH:** QUEDA ESTRIPTOSA,  
COLAPSO / FALIR, ARRUINAR.





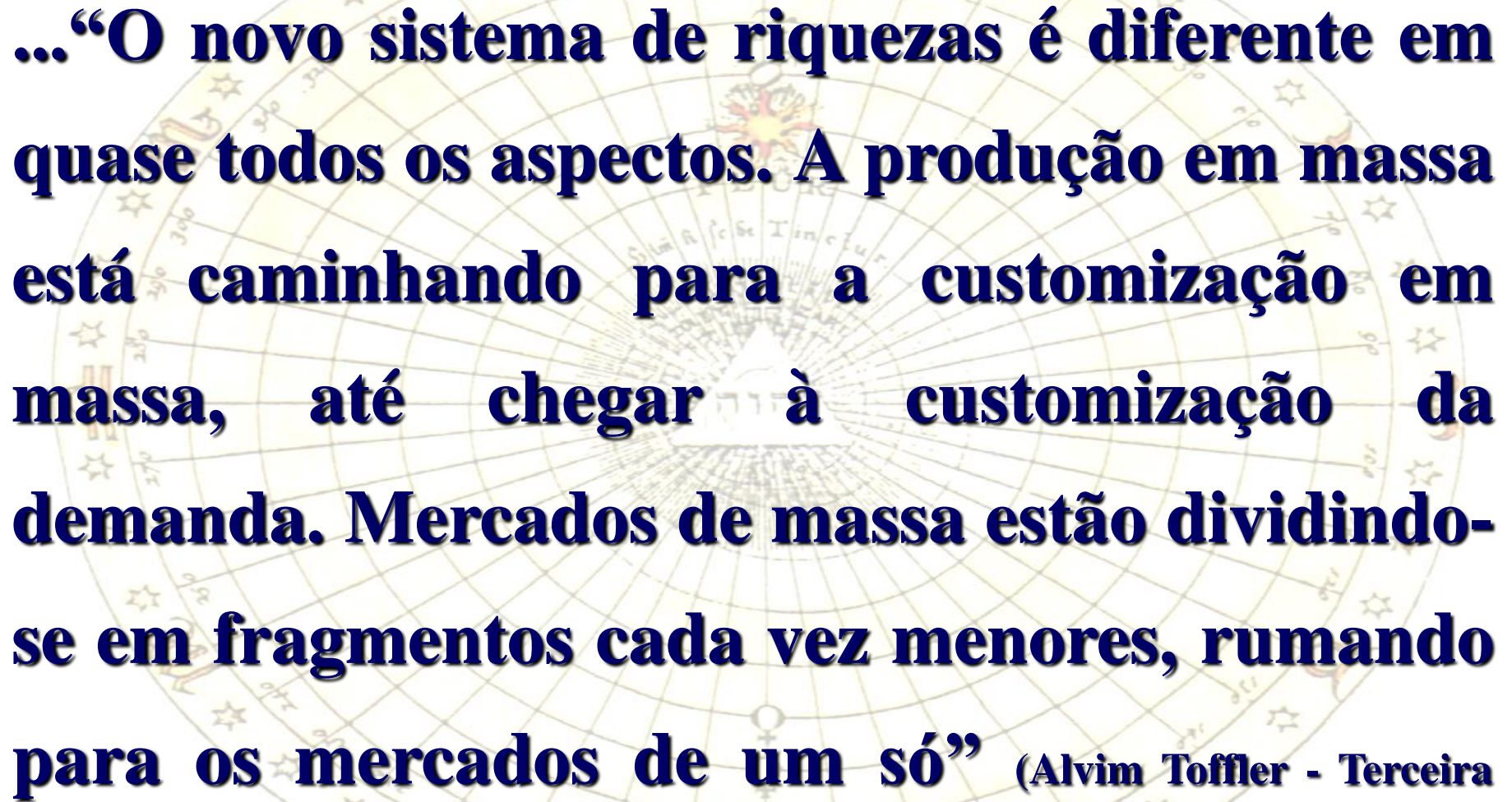
**“NÃO ENTENDO COMO UMA PESSOA,  
SEM NENHUM ATIVO, DE REPENTE  
POSSA VALER 10 MILHÕES DE  
DÓLARES. ESTÁ ACIMA DA MINHA  
CAPACIDADE DE REFLEXÃO. SE NÃO  
ABRIR O OLHO, VAI HAVER UM CRASH  
IGUAL AO DE 1929”**

**(Antonio Ermínio de Moraes - Exame 28/06/00)**

**...“A velha economia industrial dava ênfase à massificação. Ela trouxe a produção em massa, mercados de massa, média de massa, publicidade de massa, notícias de massa, políticos de massa, todos juntos num sistema integrado e mutuamente sustentável. Em toda parte, a sociedade de massa resultante deu ênfase à padronização de produtos, processos e pessoas”.** (Alvin Toffler - Terceira Onda - O Estado de S.Paulo -

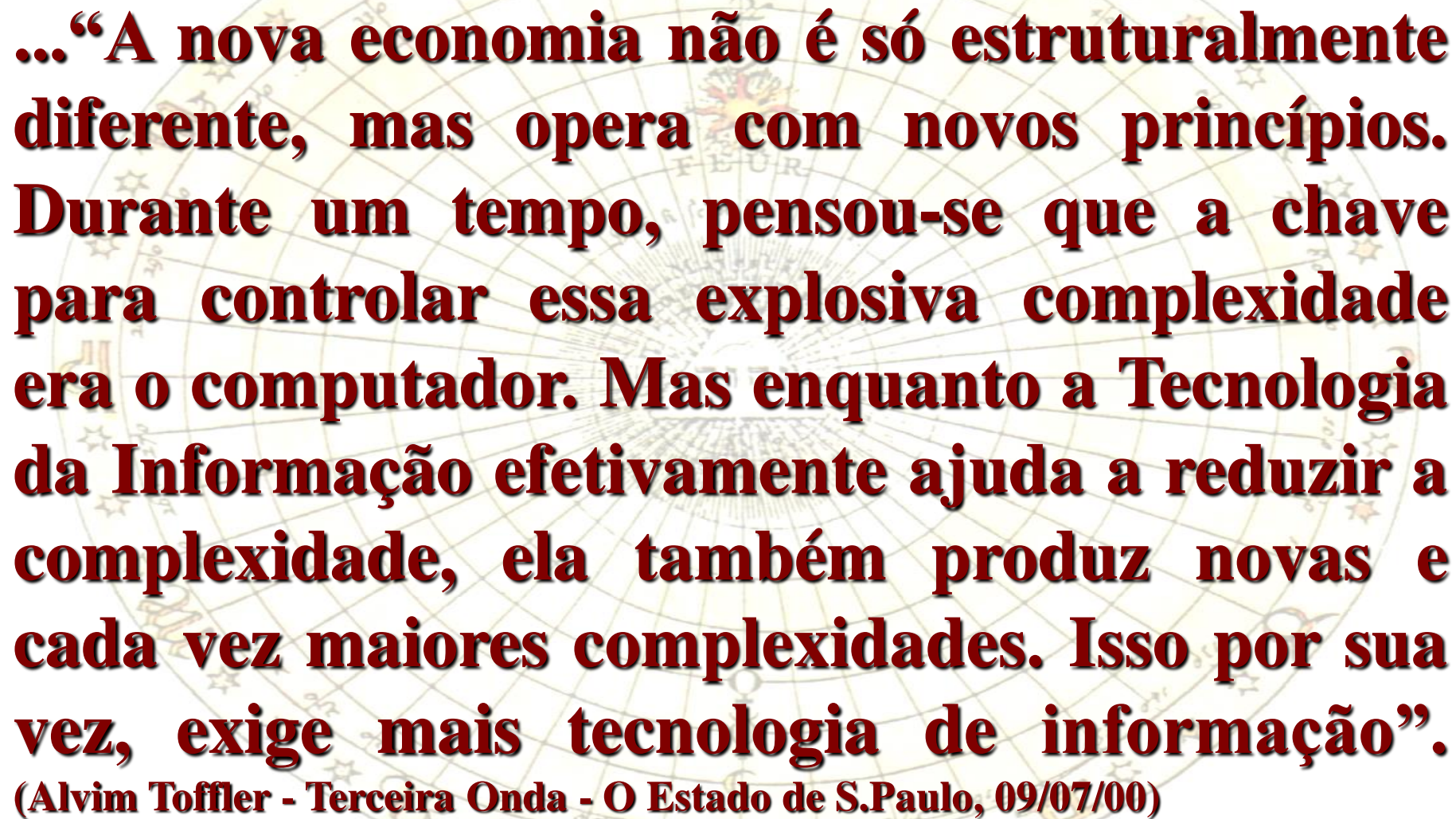
**09/07/00)**





**...“O novo sistema de riquezas é diferente em quase todos os aspectos. A produção em massa está caminhando para a customização em massa, até chegar à customização da demanda. Mercados de massa estão dividindo-se em fragmentos cada vez menores, rumando para os mercados de um só”** (Alvin Toffler - Terceira

**Onda - O Estado de S.Paulo - 09/07/00)**



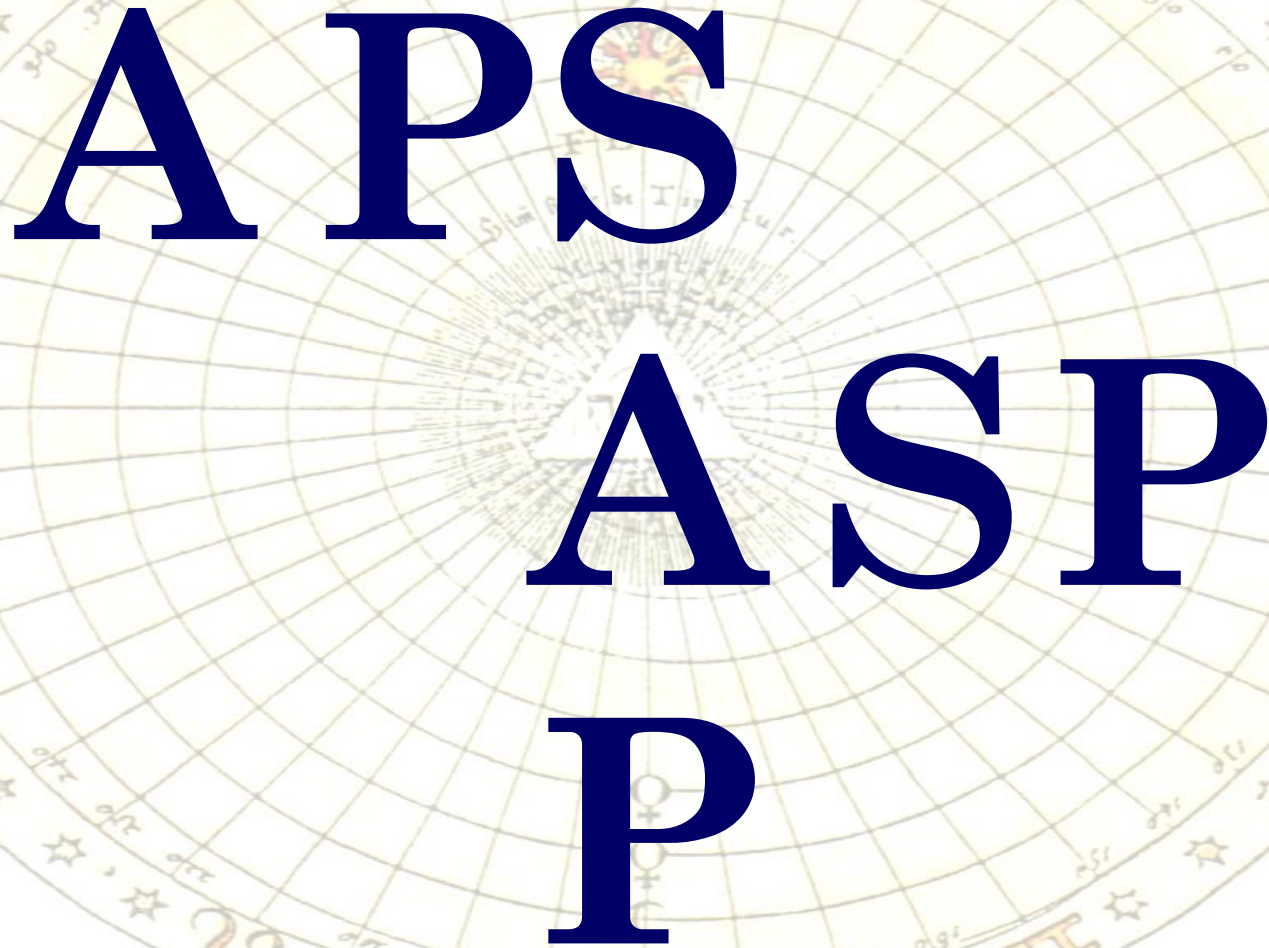
**...“A nova economia não é só estruturalmente diferente, mas opera com novos princípios. Durante um tempo, pensou-se que a chave para controlar essa explosiva complexidade era o computador. Mas enquanto a Tecnologia da Informação efetivamente ajuda a reduzir a complexidade, ela também produz novas e cada vez maiores complexidades. Isso por sua vez, exige mais tecnologia de informação”.**  
(Alvim Toffler - Terceira Onda - O Estado de S.Paulo, 09/07/00)





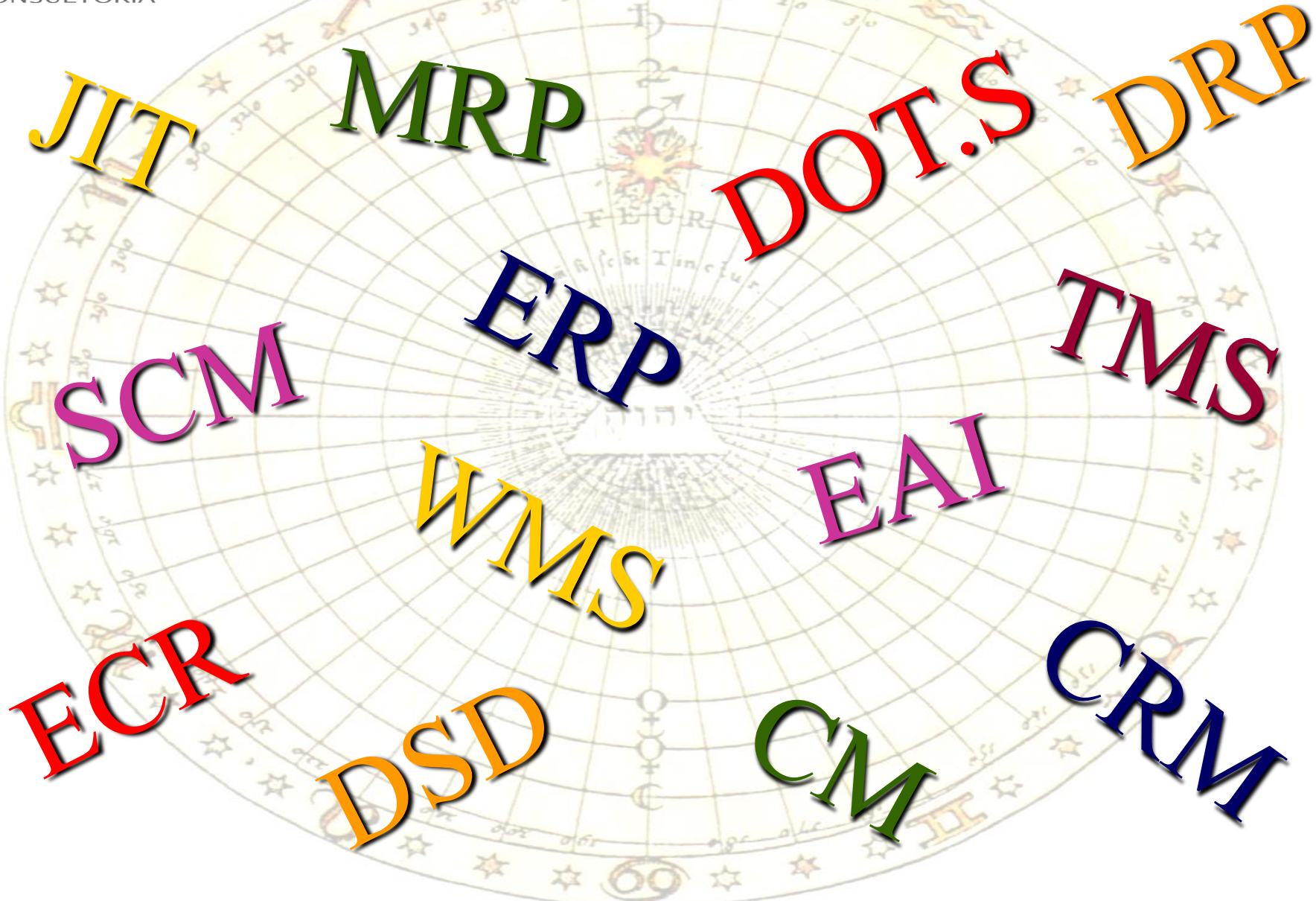
**JIT**  
**MRP**  
**DRP**  
**ERP**  
**DOT.S**  
**SCM**  
**WMS**  
**TMS**  
**CRM**





**APS  
ASP**





# **TECNOLOGIA DA INFORMAÇÃO É ESSENCIAL! MAS.....**

**1.DEVE SER VENDIDA COMO SOLUÇÃO INTEGRADA, E NÃO COMO SISTEMA.**

**2.DEVE “ENTENDER” A NECESSIDADE DO USUÁRIO, E NÃO FORÇÁ-LO A MUDAR.**

**3.DEVE POSSUIR UM NOVO MODELO DE ADEQUAÇÃO/PARAMETRIZAÇÃO COM EQUIPE MULTIFUNCIONAL, QUE ENTENDA DO SISTEMA, DOS PROCESSOS E DAS NECESSIDADES DO USUÁRIO.**

**4.NÃO DEVE DESPREZAR O FOCO DO USUÁRIO. DEVE AGREGAR VALOR À SUA BASE DO NEGÓCIO.**



# NEXT GENERATION...

**( COLLABORATIVE  
PLANNING,  
FORECASTING AND  
REPLENISHMENT)**



**CPFR**

- ✓ **CRIAR ALIANÇA ESTRATÉGICA “ FRONT END” .**
- ✓ **CONDUZIR PLANEJAMENTO DE NEGÓCIO DE FORMA INTEGRADA.**
- ✓ **DESENVOLVER PLANOS DE VENDAS COORDENADO.**
- ✓ **CRIAR PROGRAMA DE PRODUÇÃO CONJUNTO E INTEGRADO AO PLANO DE VENDAS.**
- ✓ **GERAR PEDIDOS DE COMPRA A PARTIR DE PEDIDOS DE VENDAS.**
- ✓ **MANTER CICLO CONTINUO ENTRE PARCEIROS DA CADEIA DE ABASTECIMENTO.**

# CRASH.COM

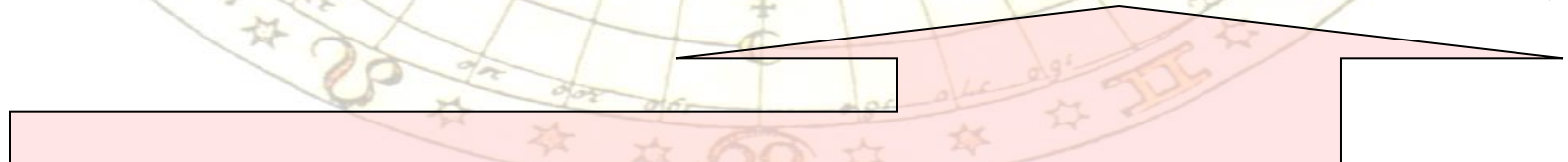
CUSTOMER

REQUIREMENTS

APPLICATION

SYSTEM

H

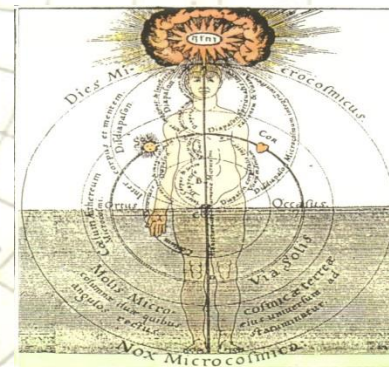




# ENIGMA

O FUTURO ENCONTRA O  
PASSADO

DE VOLTA COM TECNOLOGIA



O CLIENTE SEMPRE TEM RAZÃO.

TEMPO É DINHEIRO.

# DECIFRANDO O ENIGMA

## PROCESSO

- **Análise de Necessidades**
- **Avaliação dos Processos Atuais**
- **Desenho dos Processos Desejados**

## SISTEMA

- **Avaliação dos Sistemas Disponíveis**
- **Integração dos Sistemas nos Processos Desejados**
- **Especificação de Suporte de T.I. Complementar**

## PESSOAL

- **Seleção dos Usuários / Operadores**
- **Treinamento**
- **Modelos de Aferição / Adequação Permanente**

**OS CAMINHOS SÃO MUITOS! ESCOLHA O SEU.**

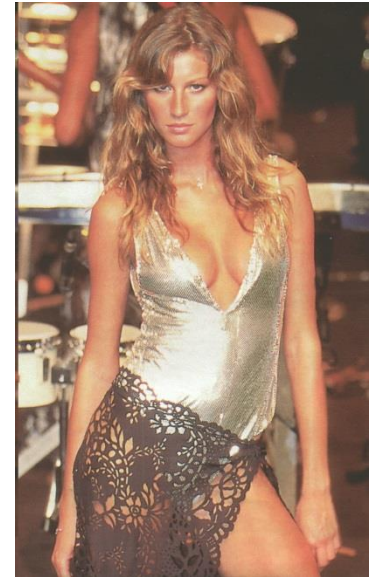




**...“PODEMOS  
ESTAR MAIS  
PERTO DAS  
PESSOAS, MAS  
ESTAMOS MAIS  
LONGE DOS  
PROBLEMAS QUE  
ESTAMOS  
TENTANDO  
RESOLVER”.**

**(Alvin Toffler)**

# THANK YOU





## TRANSPORTES RODOVIÁRIOS



## TÁXI AÉREO



## AIR CARGO



## TURISMO



