



PLANO NACIONAL DE LOGÍSTICA DE TRANSPORTES

WORKSHOP REGIÃO NORTE OCIDENTAL

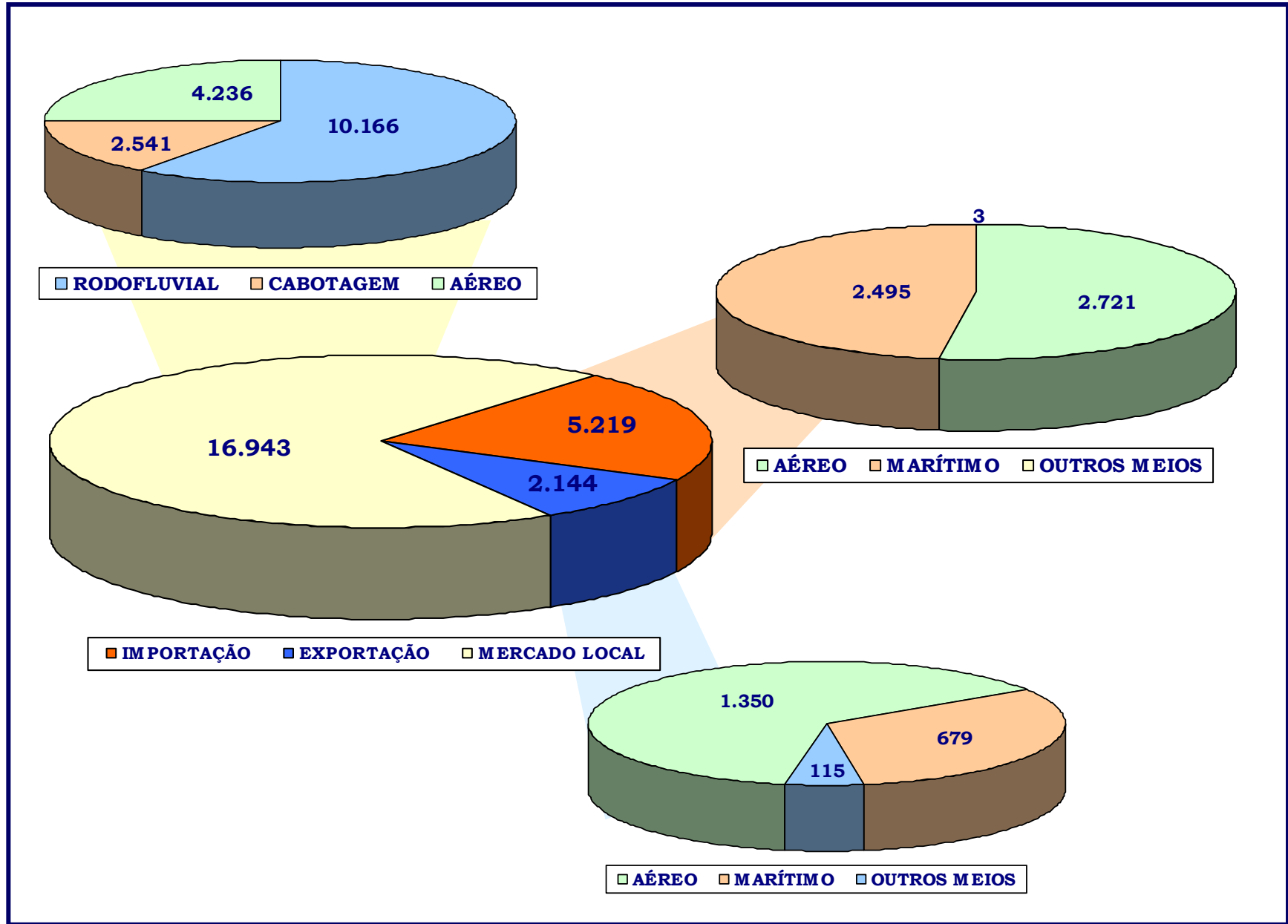


Manaus, 03 de Julho de 2006.



FATOS

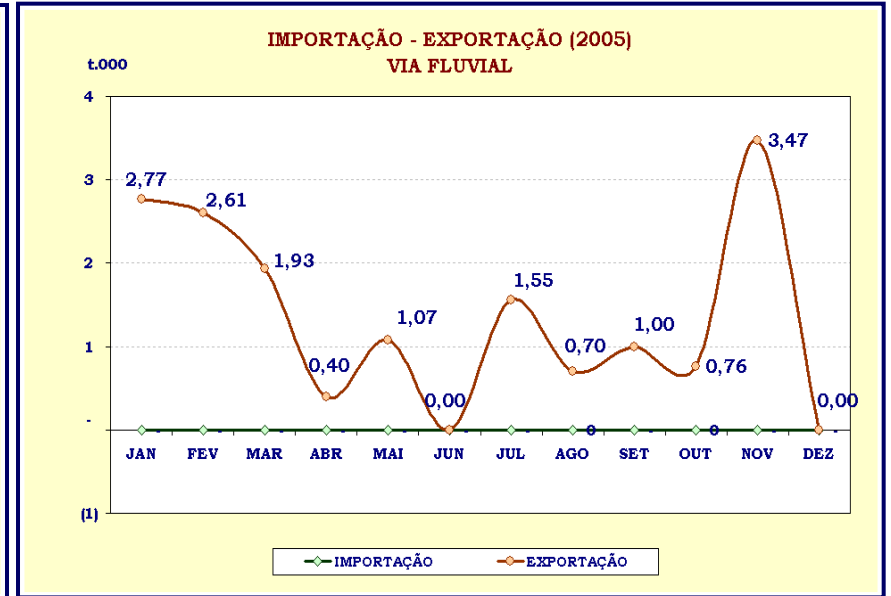
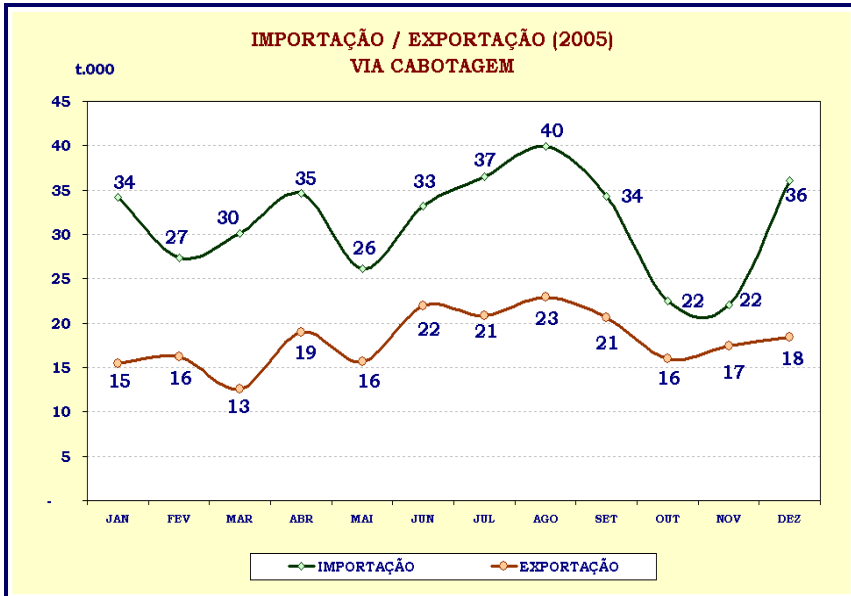
MOVIMENTAÇÃO MANAUS 2005 - (US\$ Milhões)



Fontes: SECEX/SUFRAMA

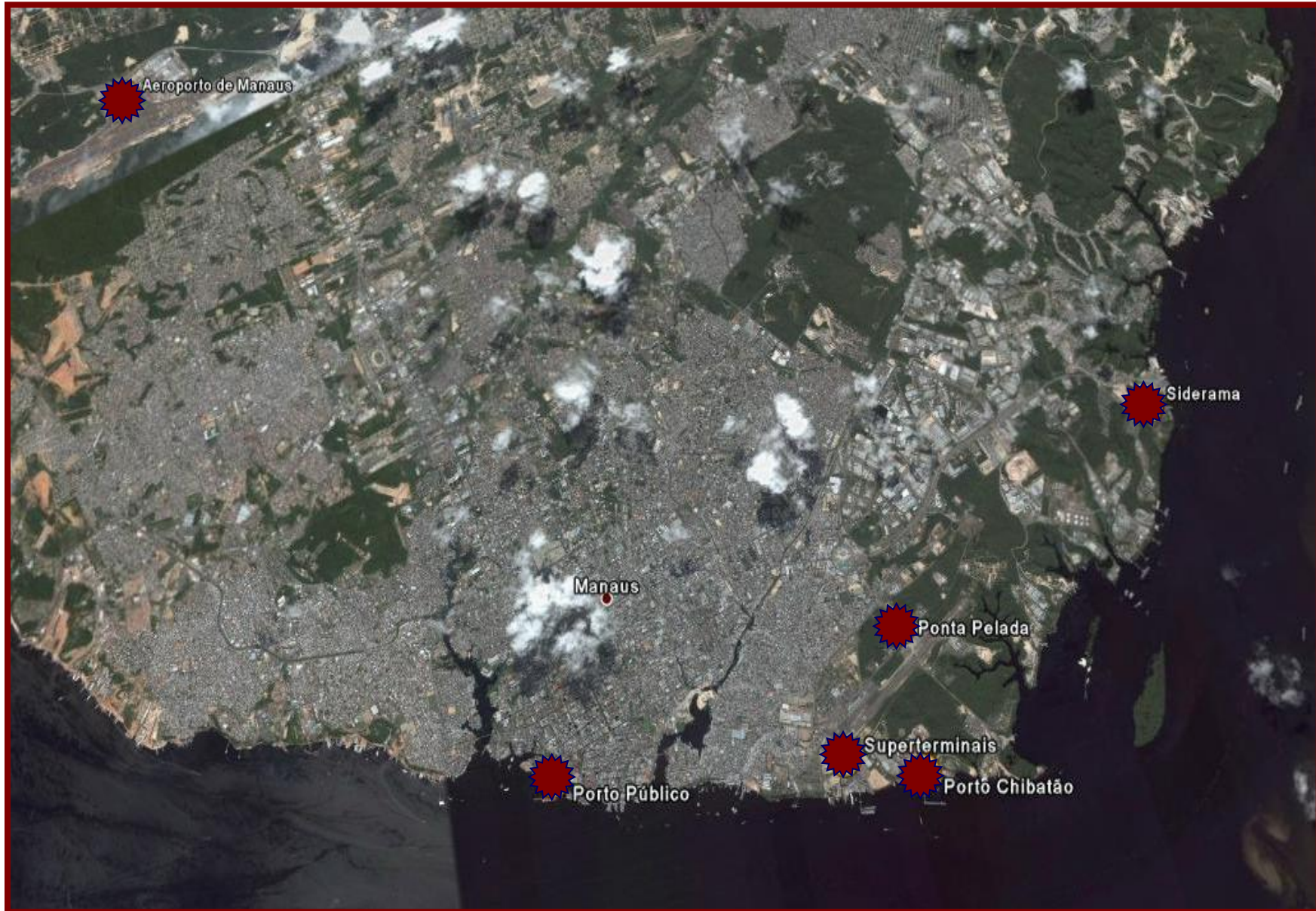
FATOS

MOVIMENTAÇÃO MANAUS - (t.000)



FATOS

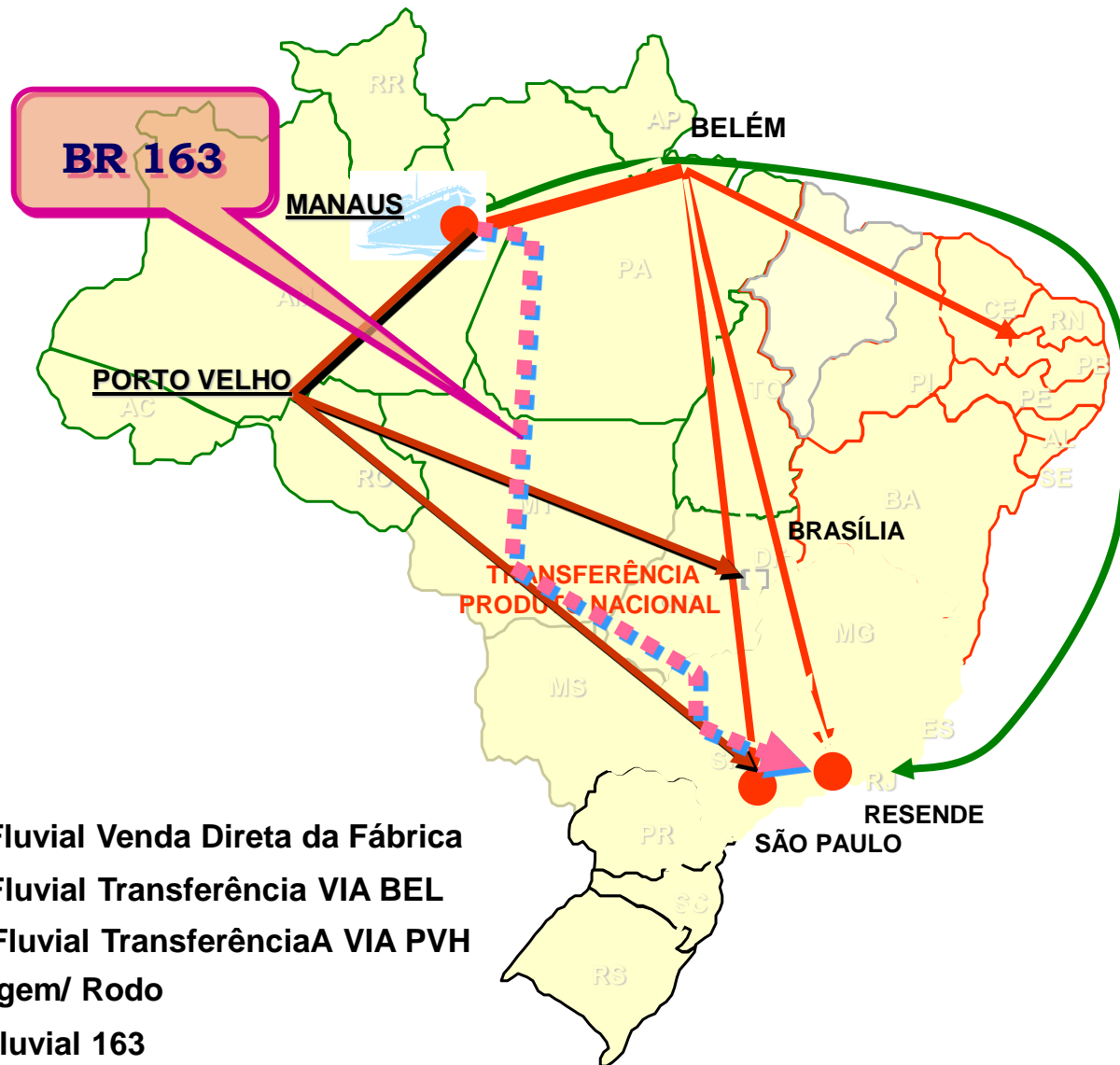
INFRA-ESTRUTURA



FATOS

ROTAS RODOFLUVIAL/CABOTAGEM

VIA BELÉM/POROTO VELHO/SANTARÉM



FATOS PROJETOS

1993 – Estratégia da logística integrada da ZFM

1993– Estudo de viabilidade de ligação “Atlântico-Pacífico”, através do Rio Solimões, com ligação rodoviária no Peru até o Porto de Ilo (Peru).

1993– Central de trânsito → atual EIZOF

1993 - Estudo de viabilidade e ligação do Amazonas com o Caribe, através da Venezuela com a implantação da BR-174 (Manaus- Boa Vista).

1994 – Estudo para estratégia de investimento para infra-estrutura de transportes comparando-se:

- » Rota via BR-319 (Manaus-Porto Velho)
- » Rota rodo-fluvial via Rio Madeira – Porto Velho.
- » Rota rodo-fluvial via Itacoatira.
- » Rota rodo-fluvial via Belém – Brasília.
- » Rota rodo-fluvial via Santarém – BR 163

1994 – Estudo de viabilidade para implantação do “Corredor de Container” Macapá/ Manaus.

FATOS PROJETOS



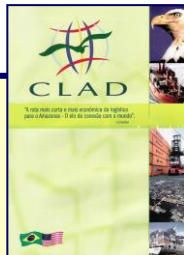
1997/1998 – Projeto de “Logística Integrada da Zona Franca de Manaus”, envolvendo cerca de 200 indústrias do PIM.



1999 – Implantação Projeto de “Logística Integrada da Zona Franca de Manaus”, envolvendo cerca de 200 indústrias do PIM, incluindo a concorrência e seleção de operador logístico para instalação de operação em Manaus.

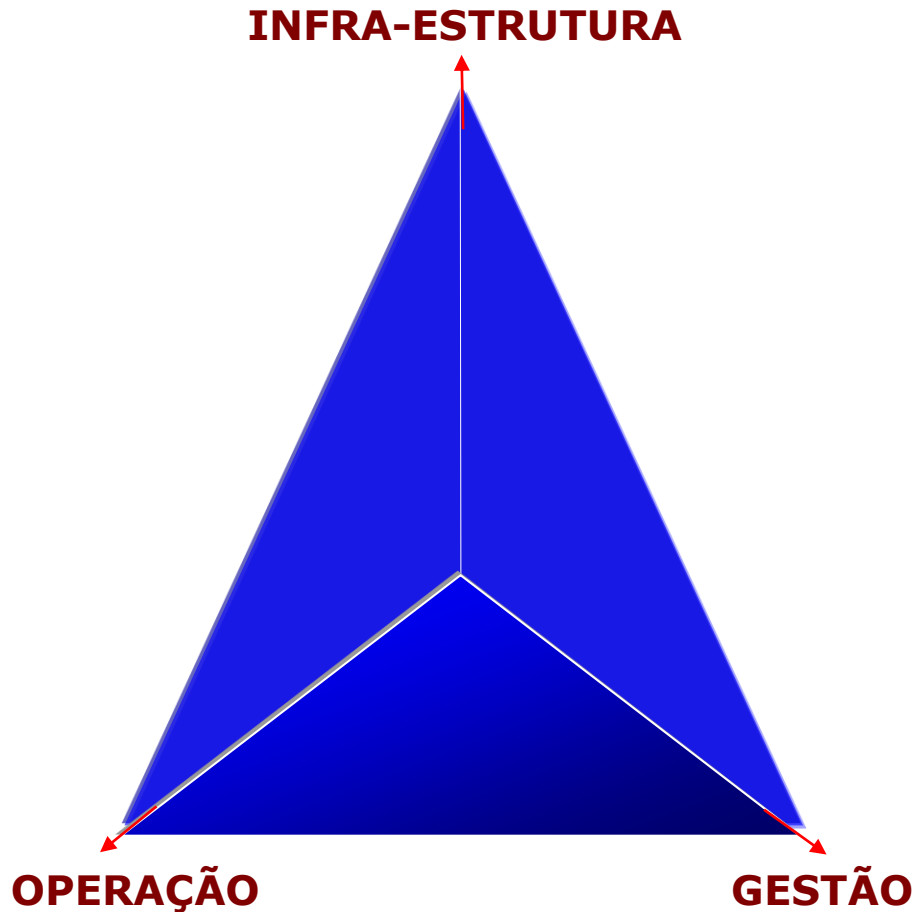


2002 –Plano Diretor EIZOF/SIDERAMA.



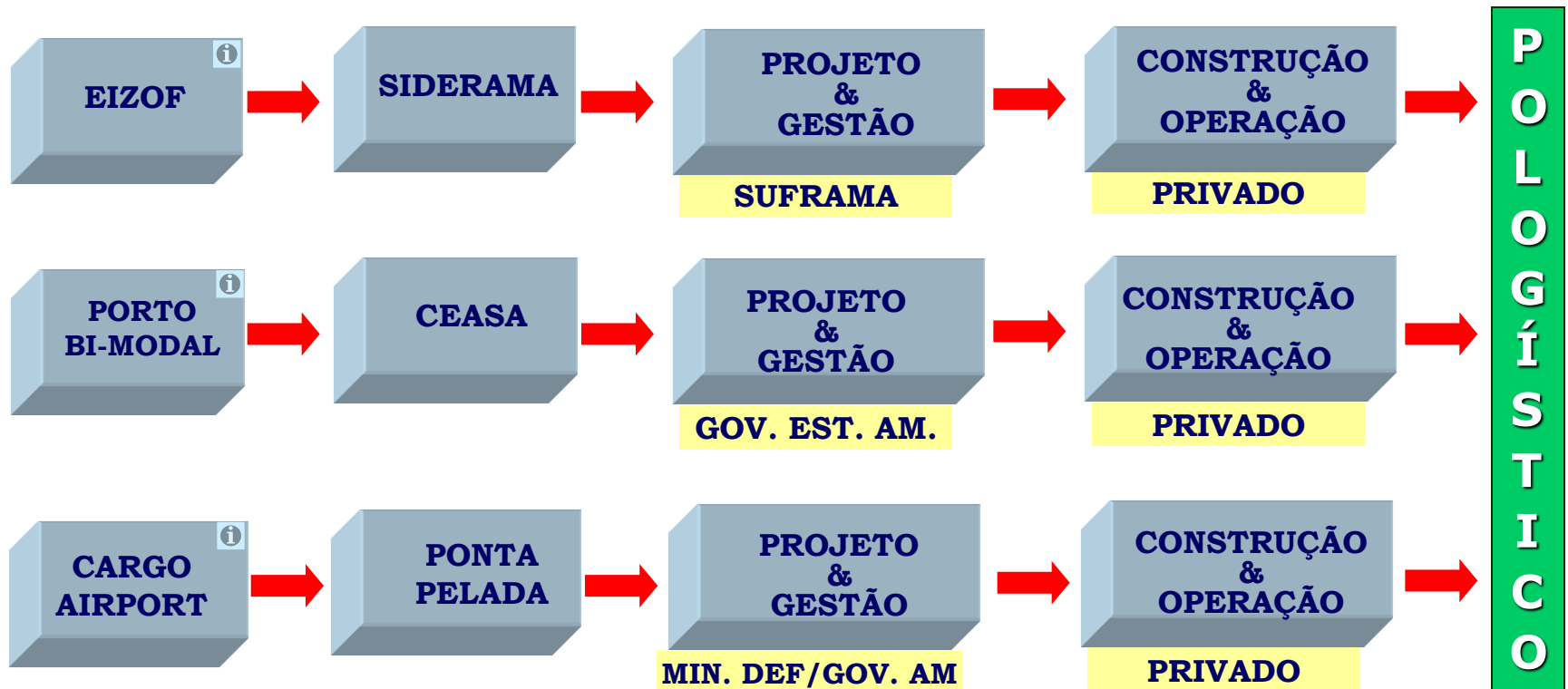
2002/2006 – Estudo de viabilidade de implantação do CLAD - Complexo Logístico Internacional Amazonas/Flórida.

PROPOSIÇÃO FOCO ESTRATÉGICO



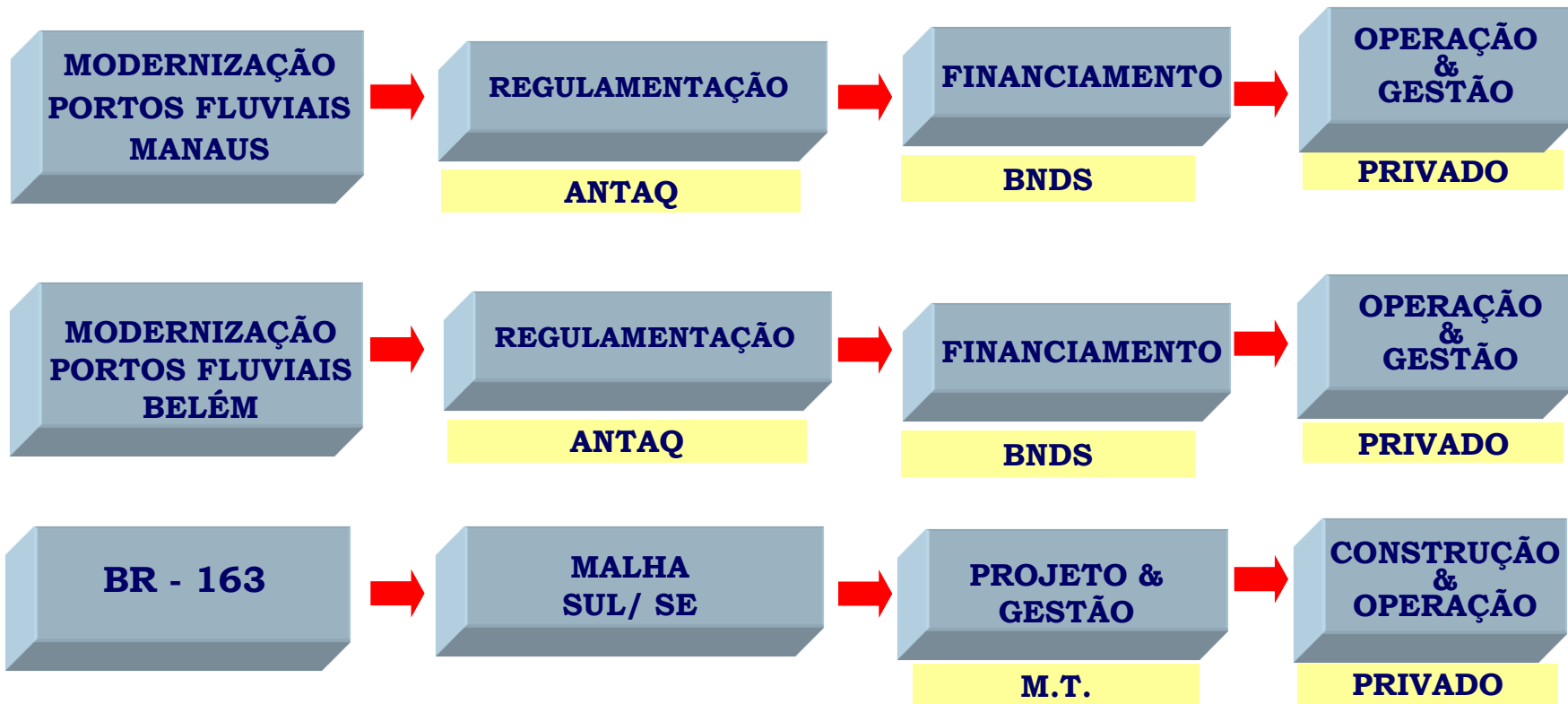
PROPOSIÇÃO INFRA-ESTRUTURA

PÓLO IRRADIADOR MANAUS → INDUSTRIAL



PROPOSIÇÃO INFRA-ESTRUTURA

EIXO LESTE → **COMERCIAL**

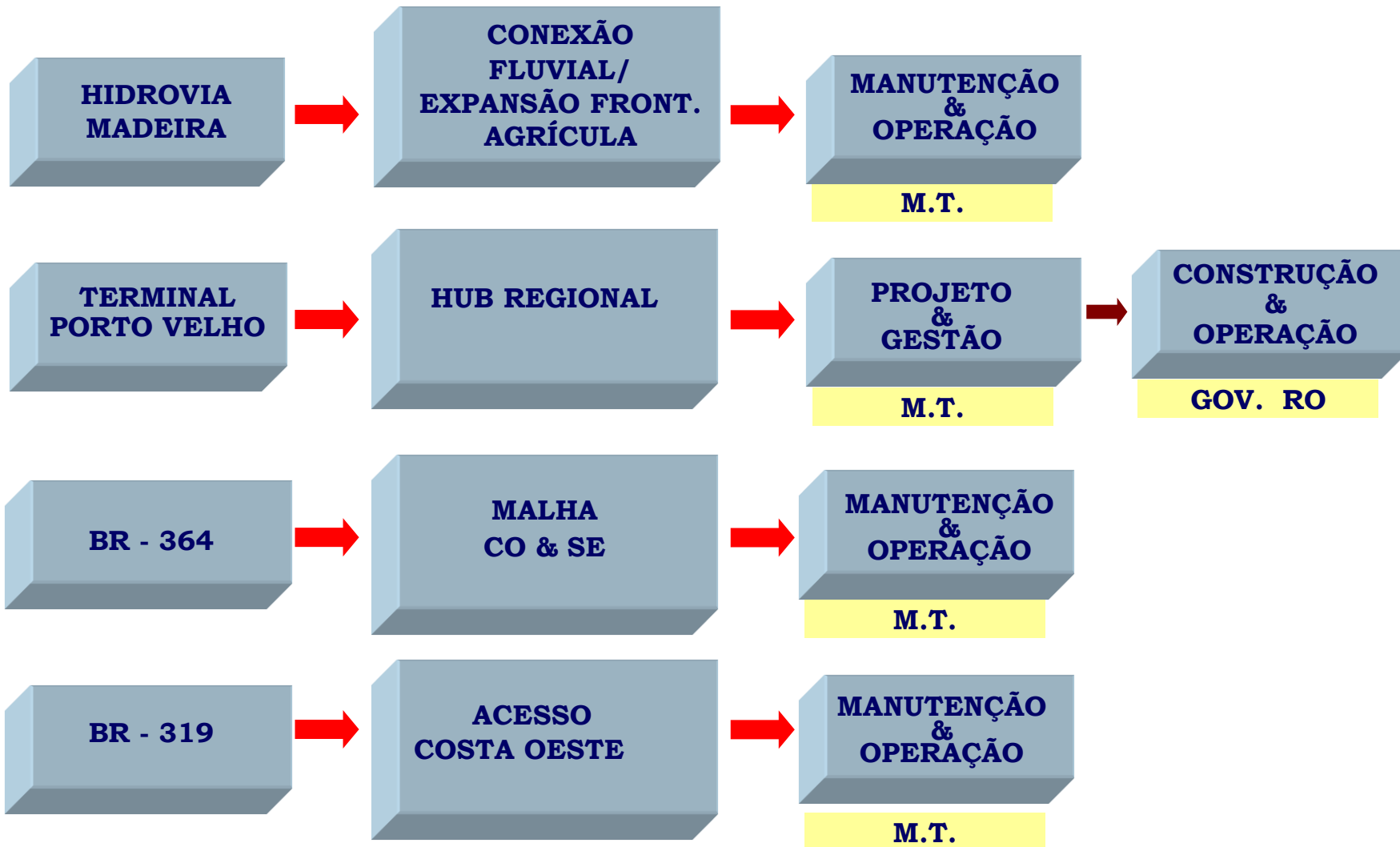


PROPOSIÇÃO INFRA-ESTRUTURA

EIXO OESTE



DESENVOLVIMENTO



PROPOSIÇÃO INFRA-ESTRUTURA

EIXO NORTE → **INTEGRAÇÃO**





PIM:
QUALIDADE E CUSTO
JÁ SÃO DE CLASSE MUNDIAL,
E PARA CONQUISTA DO MERCADO
GLOBAL SÓ FALTA INFRA-ESTRUTURA
LOGÍSTICA NACIONAL.



VANTINE
LOGISTICS SOLUTIONS

www.vantine.com.br

A melhor solução
em Logística e
Supply Chain