

Módulo I: dia 20/02/89  
Módulo II: dias 21 e 22/02/89  
Local: São Paulo

# SEMINÁRIO INTERNACIONAL DE LOGÍSTICA

Patrocínio

  
**BRASILDocks**

  
**LDS**

Realização

*im&c*

*Internacional*

Multiplicando  
Conhecimentos

# MÓD. I

## A LOGÍSTICA INTEGRADA AO PLANEJAMENTO ESTRATÉGICO DA EMPRESA.

A evolução dos modelos gerenciais e administrativos conduzem à conjunção das atividades ligadas ao fluxo de informações e materiais, o que para a década de 90 será uma necessidade absoluta para se atender o crescimento da demanda com melhores Índices de eficiência global. As empresas brasileiras, quer sejam industriais, de distribuição ou de transporte devem estar atentas à necessidade da implantação da "Produtividade Total Empresarial", que tem na LOGÍSTICA INTEGRADA a grande ferramenta que permitirá a coordenação global de SUPRIMENTO x PRODUÇÃO x DISTRIBUIÇÃO. Os participantes deste módulo terão a oportunidade de avaliar a evolução da logística na Europa e em especial às mudanças que surgirão em decorrência da expansão territorial após 1992, quando deixarão de existir barreiras alfandegárias. A partir desta data só terão sucesso global as empresas que desenvolverem uma LOGÍSTICA INTEGRADA.

## PRINCIPAIS TÓPICOS

- A origem e a evolução da logística
- A macro visão da Logística Integrada
- Uma visão da logística no Plano Europa'92
- O conceito da Logística Integrada - o caso brasileiro
- A informática aplicada à logística para o gerenciamento de informação e materiais
- O planejamento da distribuição comercial compatível com a distribuição física
- A integração sistêmica:  
MARKETING/SUPRIMENTO/PRODUÇÃO/DISTRIBUIÇÃO
- A Logística Integrada versus MRP II, JIT e KANBAN
- Automação comercial e industrial como ferramentas indispensáveis à eficiência da Logística Integrada
- Logística Integrada e o DRP - DISTRIBUTION REQUIREMENTS PLANNING.

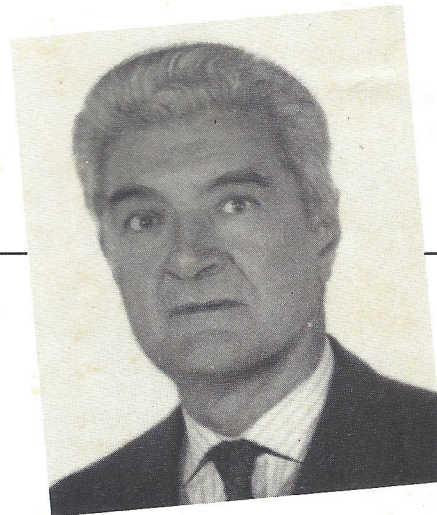
## DIRIGIDO A:

- Empresários
- Diretores e Gerentes Gerais
- Superintendentes
- Diretores e Gerentes de Vendas/Marketing
- Diretores e Gerentes de Suprimentos/Compras
- Diretores e Gerentes de Produção/Manufatura



ENG.º FILIPPO MANTEGAZZA

Administrador da empresa SiDi de Milão desde 1986; é o responsável pelos projetos de Logística Industrial e Logística de Distribuição. Consultor de Logística e de Produção em várias empresas italianas e internacionais, combinando o "approach" ocidental com as técnicas gerenciais japonesas. De 1978 a 1981 foi docente da Escola Politécnica de Milão nos cursos de graduação e pós-graduação, ocupando a cadeira de Engenharia da Produção. Coordenador de inúmeros projetos, caracterizando-se pelo enfoque global do problema envolvendo todas as estruturas da empresa e por uma extensa aplicação de métodos quantitativos.



DR. GUIDO GRANATA

Desde 1980, Diretor Administrativo da empresa SiDi (Sistemas de Distribuição e Organização Empresarial) de Milão, que presta assistência e consultoria no setor de Logística Industrial e faz estudos e projetos na áreas de: Logística Integrada, Transportes, Produção, Programação, Pesquisa Operacional, Controle de Gestão, Distribuição Física, Armazéns, Administração de Materiais, Organização do Trabalho, Informática. Trabalhou na Pirelli italiana durante 25 anos, como Controller da divisão de Produtos Diversificados e Diretor de Logística na Divisão de Pneus

# MÓD. II

## A LOGÍSTICA INTEGRADA E AS ATIVIDADES GERENCIAIS DA EMPRESA

A cultura empresarial brasileira conduz à uma organização administrativa segmentada sob o ponto de vista do gerenciamento do fluxo de materiais (matéria-prima, insumos, materiais em processo e produtos acabados) e de informações (planejamento de vendas, programa da produção e gestão de materiais), o que invariavelmente conduz à baixa eficiência no equilíbrio entre mercado consumidor e mercado fornecedor. Durante os últimos anos as empresas industriais introduziram algumas técnicas como Kanban/JIT, MRP, MRP II etc., bem como implantaram sistemas informatizados, em ambos os casos na manufatura/produção com o objetivo de aumentar a produtividade e/ou reduzir o "lead time". No entanto, na Integração de FORNECEDORES x DISTRIBUIDORES x CONSUMIDORES, a eficiência gerencial e a "produtividade total empresarial" só serão possíveis com a implantação da Logística Integrada. Os participantes deste módulo terão a oportunidade de conhecer com detalhes as técnicas da logística e como adequar a sua implantação para se prepararem para o futuro.

### PRINCIPAIS TÓPICOS

- A função logística na administração empresarial
- A gestão das informações no sistema de distribuição e a interface Fornecedor x Consumidor
- Just-in-time aplicado ao sistema de logística e distribuição
- Adequação da administração convencional de materiais e produção ao conceito de Logística Integrada

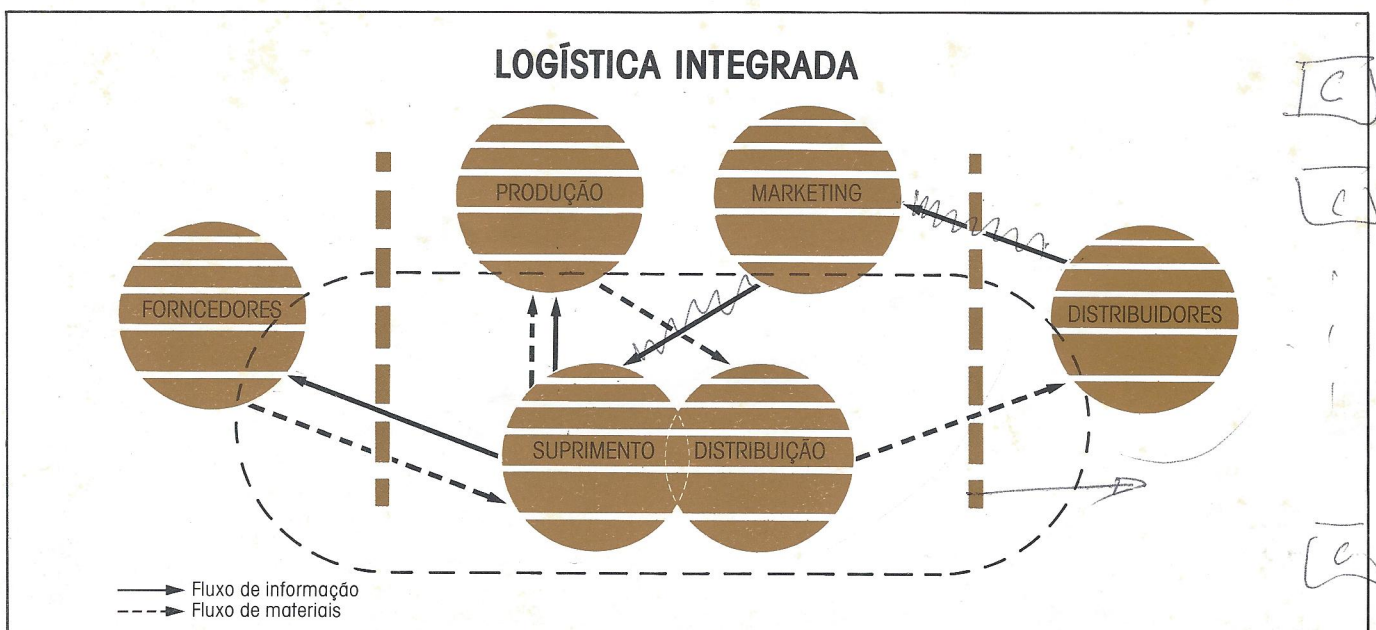
- Planejamento e controle do fluxo de informação e materiais para a eficácia do gerenciamento do sistema de Logística Integrada.
- Fatores determinantes de redução de custos com a Implantação da Logística Integrada.
- As mudanças do sistema logístico no Plano Europa'92 e sua adequação à realidade brasileira
- A integração Fornecedor/Supermercado e o Sistema Logístico
- As empresas distribuidoras e atacadistas como parte integrante do Sistema Logístico
- Como aplicar o Just-in-Time na distribuição física
- DRP - DISTRIBUTION REQUIREMENTS PLANNING

### DIRIGIDO A:

- Diretores e Gerentes de Vendas/Marketing
- Diretores e Gerentes de Suprimentos/Compras
- Diretores e Gerentes de Produção/Manufatura
- Gerentes e Supervisores de Transporte
- Gerentes e Supervisores de Distribuição
- Gerentes e Supervisores de Materiais
- Gerentes e Supervisores de PCP
- Gerentes e Supervisores de Almoxarifados e Depósitos
- Diretores e Gerentes de Supermercados e Atacadistas
- Diretores e Gerentes de Transportes.

### MESAS-REDONDAS

Ao final de cada módulo teremos mesa-redonda envolvendo especialistas brasileiros e italianos para um debate de aprofundamento e análise com a interação aberta à todos os participantes.



# INFORMAÇÕES GERAIS

## OBJETIVO

Oferecer aos participantes a oportunidade de obter informações atualizadas tanto em termos de planejamento estratégico, como no gerenciamento do fluxo de materiais e de informações todo o potencial existente com a aplicação da LOGÍSTICA INTEGRADA, possibilitando a integração total de Suprimento/Produção/Distribuição.

## PARTICIPANTES

**Módulo I** - Empresários, Diretores, Superintentes, Gerentes de Vendas/Marketing, Suprimento/Compras, Produção/Manufatura.

**Módulo II** - Diretores e Gerentes de Vendas/Marketing, Suprimento/Compras, Produção/Manufatura, Supermercados, Atacadistas e Transportadoras; Gerentes e Supervisores de Transporte, Distribuição, Materiais, PCP, Almoxarifados e Depósitos.

## LOCAL E DATAS

**Módulo I** - SÃO PAULO, SP - dia 20/02/89

**Módulo II** - SÃO PAULO, SP - dia 21 e 22/02/89

Centro de Convenções/Centro Empresarial de São Paulo  
Av. Maria Coelho Aguiar, 215 - Bloco "G" - 2.º andar

## IDIOMA

Italiano, com tradução simultânea para o português.

## MATERIAL DIDÁTICO

Em português (grátis).

## PROGRAMA BÁSICO

08:00/09:00h - Entrega de credenciais

09:00/ 12:00h - Seminário, com intervalo para café

12:00 / 13:30h - Almoço no local (incluído no preço)

13:30 / 16:30h - Seminário, com intervalo para café

16:30 / 17:30h - Mesa-Redonda (dias 20 e 22/02/89)

**Carga horária: Módulo I** - 1 dia, totalizando 7 horas

**Módulo II** - 2 dias, totalizando 13 horas.

Ao final do dia 20, será oferecido pelos patrocinadores um coquetel de confraternização aos participantes.

## CERTIFICADO

Certificado de participação IMC Internacional. Exigência de participação: 100%.

## CUSTOS E CONDIÇÕES

**Módulo I** - 100 OTN's/**Módulo II** - 125 OTN's/**Módulos I e II** - 200 OTN's

## Pagamento

1. Ao recebermos sua inscrição, emitiremos uma Nota Fiscal/Fatura para Cobrança;
2. As inscrições não poderão ser pagas após o início do evento. Caso contrário, serão reajustadas de acordo com a variação monetária, com a emissão de Nota Fiscal complementar até a data do pagamento.

## Cancelamentos

1. Os cancelamentos poderão ser efetuados, sem custos, até 5 dias úteis antes do evento;
2. Alternativamente, a empresa poderá enviar outra pessoa para assistir ao evento no lugar do inscrito, devendo este fato ser comunicado à IMC, por escrito (telex, fac simile etc.), até 5 dias úteis antes do evento;
3. Nos cancelamentos efetuados após esse período, incorrerá multa de 50% do valor da inscrição.

## PEDIDO DE INSCRIÇÃO

Autorizo a IMC Internacional a inscrever-me no SEMINÁRIO INTERNACIONAL DE LOGÍSTICA, a ser realizado:

MÓD. I - 20/02/89  
100 OTN'S

MÓD. II - 21 e 22/02/89  
125 OTN'S

MÓD. I e MÓD. II - 20 a 22/02/89  
200 OTN'S

Nome \_\_\_\_\_  
Cargo \_\_\_\_\_  
Empresa \_\_\_\_\_  
Endereço \_\_\_\_\_  
CEP \_\_\_\_\_ Cidade \_\_\_\_\_ Est. \_\_\_\_\_  
Tel. \_\_\_\_\_ Telex \_\_\_\_\_ Fax \_\_\_\_\_  
CGC \_\_\_\_\_ Insc. Est. \_\_\_\_\_  
Ramo de Atividade \_\_\_\_\_  
Pagamento de CZ\$ \_\_\_\_\_  
Forma:  Cheque anexo n.º \_\_\_\_\_ Banco \_\_\_\_\_  
 DOC/Ordem de Pagamento à IMC INTERNACIONAL CONGRESSOS E CONFERÊNCIAS LTDA.  
C/C n.º 131.951-5, Agência 108-2 - BRADESCO, Vila Mariana, SP.  
 Outra forma (mencionar) \_\_\_\_\_  
Fatura:  Em nome da empresa  Em meu nome pessoal

Preencher e enviar à  
IMC INTERNACIONAL CONGRESSOS E CONFERÊNCIAS LTDA.  
Rua Joaquim Távora, 1202-B  
04015 São Paulo, SP

Data \_\_\_\_\_/\_\_\_\_\_/\_\_\_\_\_

Assinatura \_\_\_\_\_

Patrocínio



Apoio



Transportadora Oficial



Realização



Internacional

Multiplicando  
Conhecimentos

Informações:

Tel.: (011) 549-8066 - R.21/26/29  
Telex: 1132165 IMCI BR  
Telefax: (011) 549-7840

**IMC INTERNACIONAL  
CONGRESSOS E CONFERÊNCIAS LTDA.**

Rua Joaquim Távora, 1202-B  
04015 São Paulo, SP

ATENÇÃO:  
PESSOAS JURÍDICAS -  
Descontar 3% de IRRF, Art. 52, Lei  
7450/85.  
PESSOAS FÍSICAS -  
Remeter o valor bruto SEM  
DESCONTAR IRRF.  
Sendo a remessa via Ordem de  
Pagamento FAVOR ENVIAR CÓPIA DO  
DEPÓSITO para a perfeita  
identificação do remetente.