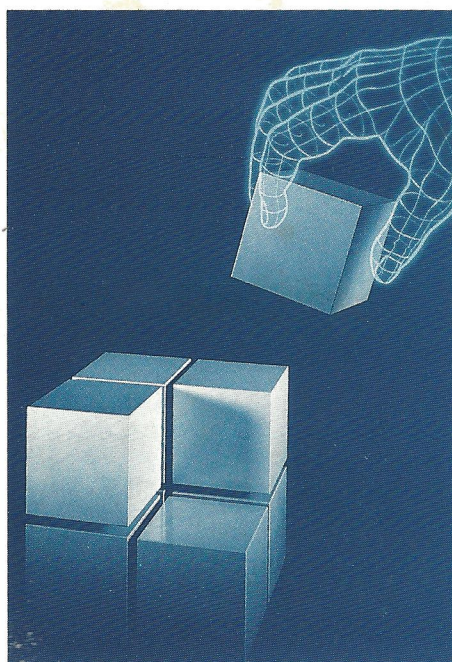


im&c

***Advanced Technical
Study Missions***



EUROLOG'89[®]

Missão de Estudos Avançados de Logística Integrada na Europa

16 de Setembro a 01 de Outubro de 1989

ESPAÑA

ITÁLIA

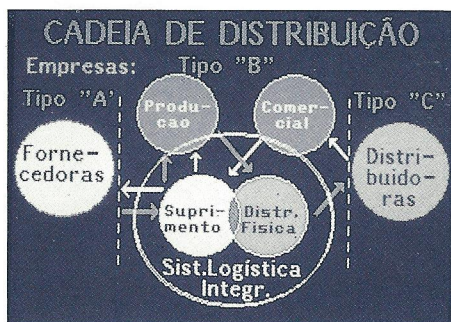
FRANÇA

BÉLGICA

HOLANDA

LOGÍSTICA: EVOLUÇÃO E DEFINIÇÃO

Historicamente a Logística sempre esteve presente nas atividades de produção e distribuição de mercadorias, acompanhando até mesmo a expansão geográfica dos povos antigos ou mesmo da idade média, como por exemplo a rota comercial da Índia explorada pelos portugueses. Em época mais recente, no século passado, o exército francês instituiu a Logística como estudo de arte e ciência, incorporando-a à tática e estratégia como atividades fundamentais para o cumprimento da união militar. No entanto, verifica-se que apenas neste século, a partir do final da década de 40 a Logística passou a integrar o vocabulário técnico da administração de empresas industriais e comerciais, logo após a 2ª grande guerra como recuperação do poder de consumo americano. A partir daí não parou de evoluir, chegando no Brasil no princípio dos anos 80, muito vinculada ao transporte, depois cedendo lugar à distribuição física – hoje é Logística Integrada com a seguinte conceituação: “Logística é a função sistêmica de otimização do fluxo de materiais e informações de uma organização. Integra duas ou mais atividades gerenciais e operacionais, planejando, implementando e controlando o fluxo eficiente de informações e materiais, do ponto de origem ao ponto de destino com o propósito de adequá-lo às necessidades dos fornecedores e clientes”.



LOGÍSTICA INTEGRADA: O CONCEITO PARA O FUTURO

A contínua evolução tecnológica e a atual comercialização sem fronteiras, coloca a Logística como fator principal de lucratividade na próxima década, representando o que nos anos 80 foi a produtividade através de mais técnica de manufatura. Conceitua-se agora de entregar a mercadoria no menor tempo e no mínimo custo é tão



importante quanto produzir com preço competitivo e com qualidade requerida. Suprimentos/Produção/Distribuição representam a Logística Integrada, desde o fluxo de matéria-prima, material em processo, produto acabado, coordenados pelo sistema de informações: Previsão de Vendas/Programa de Produção/Programa de Compra/Planejamento de Transporte. A Logística Integrada está intimamente associada à Informática, que hoje oferece sistemas complexos, que permitem o gerenciamento instantâneo, rápido e a qualquer distância das informações, ajudada que é pela Telemática. Este conceito é tão importante que a visão logística é fator determinante para a localização de fábricas, depósitos e lojas, a fim de permitir custos mínimos e racionalização operacional que envolvem a Movimentação de Materiais, Armazenagem de Materiais, Embalagem e Transporte. Olhar para o futuro significa aplicar a Logística Integrada como fator determinante para o sucesso empresarial.

A LOGÍSTICA NA EUROPA: O AVANÇO QUE VALE CONHECER

A configuração geográfica européia em muitas partes se assemelha à do Brasil, com as vantagens de congregar diferentes países com diferentes características, e por pertencer ao mundo desenvolvido apoiado na mais moderna tecnologia. Há ainda um importante e histórico fator que é a unificação comercial EUROPA'92 que trará radicais mudanças nos sistemas logísticos das empresas. A grande oportunidade, ao participar desta Missão técnica de estudos é a de poder conhecer diferentes sistemas em diferentes países de forma a ser possível visualizar o planejamento futuro, além de adquirir conhecimentos para aplicação imediata. Além disso, esta Missão poderá abrir novas oportunidades de intercâmbio técnico ou de novos negócios.

Serão apresentados todos os sub-sistemas da Logística em diferentes vistas técnicas abrangendo: Indústrias, Supermercados, Refinarias, Transportadoras, Empresas de Logística Integrada, Centrais de Distribuição e, em todas poderá ser verificado a “High-Tech” da Informática e da telemática. As visitas técnicas e os seminários foram combinadas em cada país do roteiro, a fim de permitir ao participante da Missão, uma visão ampla e detalhada, de forma a permitir o seu aprofundamento no universo da Logística Integrada européia.



QUEM DEVE PARTICIPAR?

Essa Missão foi preparada para abranger as áreas de interesse especialmente dos profissionais relacionados com as áreas de: Suprimento, Produção, Distribuição, Transporte, Movimentação, Armazenagem, Almoxarifado, Embalagem, Planejamento Empresarial.

Os tipos de empresa são: Indústrias, Atacadistas, Supermercados, Distribuidores de Bens ou de Derivados de Petróleo, Transportadoras, Armazéns Gerais. Tendo em vista a programação técnica, a Missão estará mais apropriada aos empresários ou profissionais com nível de:

- Diretoria Geral
- Diretoria Setorial
- Superintendentes
- Gerentes Gerais
- Gerentes Setoriais

Esta Missão se constitui numa ótima oportunidade aos fabricantes e distribuidores de equipamentos (fornecedores) pois haverá visita à “Feira de Movimentação e Logística” na Itália, além do que permitirá o conhecimento das tendências de mercado, e a aproximação aos clientes que compõem a Missão.

PROGRAMA GERAL DA MISSÃO TÉCNICA*

- Período: Set/16 a Out/1, 1989

PAÍSES A VISITAR

- Espanha ● Itália ● França
- Bélgica ● Holanda

SEMINÁRIOS & CONFERÊNCIAS

- A evolução da logística industrial frente a técnica "just-in-time" da manufatura – Catedrático da Escola Superior de Engenheiros Industriais de Barcelona.
- Como a Espanha se prepara em termos de Logística de Distribuição para atuar no Mercado Comum da Europa de 1992 – Sr. Josep Margalef, S.A. Camp (importante empresa de produtos químicos detergentes de grande consumo).
- A informática aplicada ao sistema logístico – Sr. Josep Maria Riso, Presidente da ICIL.
- Mesa-redonda Hispano-Brasileira.
- Custos logísticos e suporte de atendimento ao cliente – Sr. Jacques Colson, Consultor Senior da Iteca e Associados.
- Pallet-Pool, a experiência da França – Sr. M. Daniel, Gerente Geral CHEP (fabricante de containers).
- Visão da Europa 1992.
- Requisitos para minimização de custos de transporte, a experiência da Philips – Sr. J. Backermans, Gerente de Transportes Ferroviários/Rodoviários.

VISITAS TÉCNICAS

- ESPANHA
 - Centra (Rede de Supermercados);
 - Braun (Produtos Eletrodomésticos).
- ITÁLIA
 - Grupo Fintrasport (Pirelli): Milandocks (Logística Integrada), SAMI (Redespacho para Toda Europa), DRM (Transit-point);
 - Benetton (Centro de Distribuição Mundial de Confecções).
- FRANÇA
 - Casino (Central de Distribuição de Supermercados);
 - Danone (Fábrica e Central de Distribuição Mais Automatizada do Mundo para Produtos Lácteos).
- BÉLGICA
 - MCE - Management Center Europe.
- HOLANDA
 - Philips (Centro de Distribuição de Eletro-Eletrônicos);
 - Heineken (Planejamento de Logística com Aplicação da Telemática);
 - ECT-Rotterdam Port (Terminal de Containers);
 - De Rooy (Sistema de Transporte com Aplicação de Equipamentos de Última Geração).

FEIRA DE LOGÍSTICA

- TRAMAG (Feira Internacional de Logística e Transportes) em Padova, Itália.

ORIENTAÇÃO TÉCNICA E APOIO

- ICIL (Institut Catalá D'Investigacion de la Logistica), Barcelona.
- AILOG (Associazione Italiana di Logistica), Milão.
- ASLOG (Association Française pour la Logistique dans L'Enterprise), Paris.
- EURLOG (Groupment Logistique Communication), Paris.
- ASLOG (Associação Brasileira de Logística), São Paulo.

No dia **08/08/89** haverá uma apresentação do Programa Geral da Missão no Maksoud Plaza Hotel, Alameda Campinas, 150, São Paulo, no horário das 09:00 às 11:00 horas. Reservas na IMC, fone (011) 549.8066, com Mônica ou Ester.



ORIENTAÇÃO/AVALIAÇÃO

- Reunião de orientação geral e programação de atividades do grupo ao chegar em Barcelona, dia 17/08/89, seguido do coquetel de boas vindas, com a presença de especialistas, catalães de logística, membros da ICIL.
- Sessão de intercâmbio de percepções no último dia da Missão, seguido de apresentação de relatórios e avaliação geral da Missão.

IDIOMA

- As palestras serão nos idiomas dos países visitados, **com tradução simultânea para o português** (o participante não precisa dominar outros idiomas; as perguntas poderão ser feitas em português);

COORDENADORES DA MISSÃO

- José G. Vantine, Coordenador Técnico (Diretor da Vantine & Associados);
- Yassuo Imai, Coordenação Geral (Presidente da IMC Internacional);
- Arturo Angel, Sistema de Apoio Logístico (Diretor de Operações Internacionais da IMC).

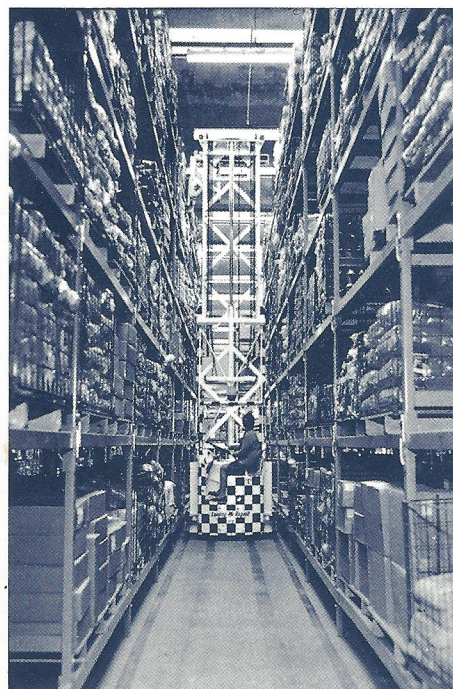
OPERADORES E TRANSPORTADORA

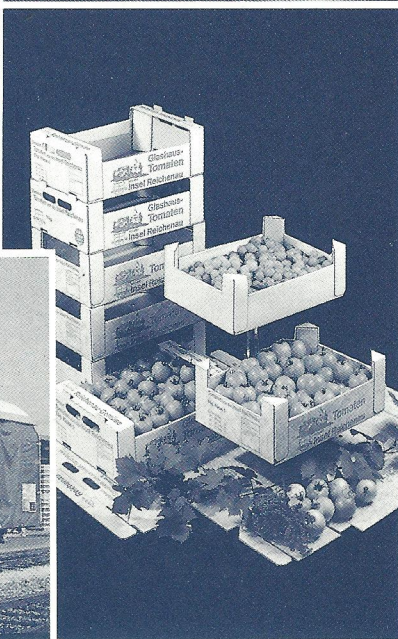
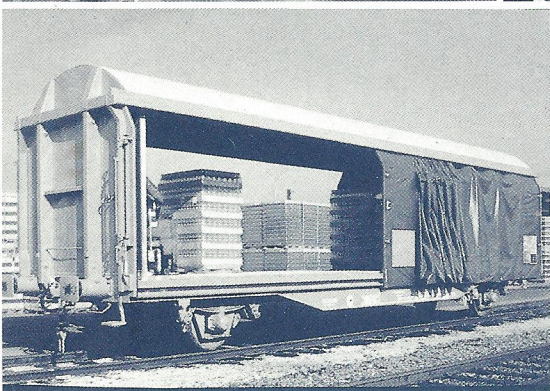
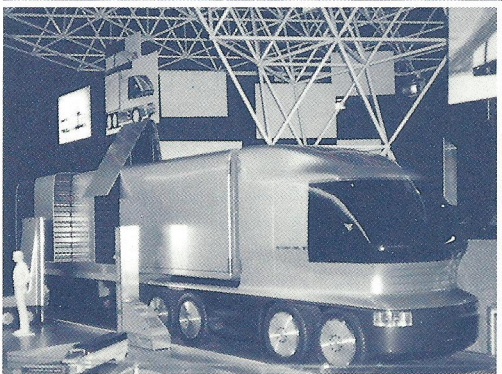
- IMC International Media & Communications (UK) LTD., London
- VARIG S.A.

EMISSÕES E RESERVAS

- IMC INTERNACIONAL TECHNICAL TOURS LTDA. Embratur 05587.00.41-6

(*) Sujeito à reconfirmação.





- IMC INTERNACIONAL
MEDIA & COMUNICAÇÕES LTDA.
- IMC INTERNACIONAL
SISTEMAS EDUCATIVOS LTDA.
- IMC INTERNACIONAL
CONGRESSOS E CONFERÊNCIAS LTDA.
- IMC INTERNACIONAL
TECHNICAL TOURS LTDA.
- IMC INTERNATIONAL
MEDIA & COMMUNICATIONS (UK), LTD.
- IM&C INTERNATIONAL
MEDIA & COMMUNICATIONS (USA), INC.
- IMC INTERNACIONAL
MEDIA & COMMUNICATIONS (JAPAN), LTD.

Coordenação Técnica



Transportadora Oficial



Informações e Reservas

Tel.: (011) 549.8066
Telex: 11 32165 IMCI BR
Fax: (011) 549.7840

IMC INTERNACIONAL
 TECHNICAL TOURS LTDA
 Rua Joaquim Távora, 1202
 04015 - São Paulo - SP - Brasil

Realização

im&c

Internacional

Multiplicando
 Conhecimentos